

開關閥

HEE-1-D-MAXI-24

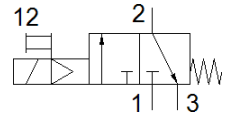
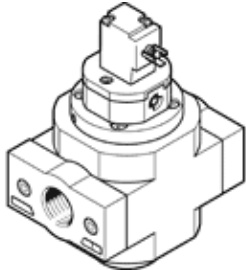
料號: 172953

Classic - nicht für Neukonstruktionen verwenden

與空氣調理單元一起使用

Modern alternatives can be found by entering the first four characters of the type code in the search field.

FESTO



技術參數

特性	值
設計結構	活塞滑塊
驅動類型	電動
密封原理	軟性
排氣功能	不可節流
手動控制	位置鎖定
復位類型	機械彈簧
嚮導類型	由嚮導控制
閥功能	3/2 常閉, 單穩態
操作壓力	2.5 ... 16 bar
C 值	27.6 l/sbar
b 值	0.32
標準額定流量	6,500 l/min
循環功率	100 %
線圈的特性參數	24 V DC: 3 W
容許的電壓波動	+/- 10 %
操作介質	壓縮空氣符合 ISO8573-1:2010 [7:4:4] 惰性氣體
注意: 操作和嚮導介質	潤滑操作可行 (隨後需要進一步操作)
耐腐蝕等級 CRC	2 - Moderate corrosion stress
材料備註	符合 RoHS
PWIS conformity	VDMA24364-B1/B2-L
介質溫度	-10 ... 60 °C
環境溫度	-10 ... 60 °C
安裝類型	線路安裝 具配件
裝配位置	任何
流量方向	不可逆
產品重量	800 g
氣壓連接, 氣口 1	G1
氣壓連接, 氣口 2	G1
氣壓連接, 氣口 3	G3/8
輸出口的空氣純淨度	壓縮空氣符合 ISO8573-1:2010 [7:4:4] 惰性氣體
電氣連接	Plug pattern type C to EN 175301-803 插頭 符合 DIN EN 175301-803標準
Signal status display	具配件
Material seals	NBR
Material housing	壓鑄鋁