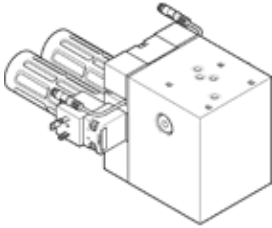


**關閉閥**  
**PAHL-SM-RE**  
 料號: 1709707



**技術參數**

特性	值
寬度	90 mm
驅動類型	電動
密封原理	軟性
裝配位置	任何 適用於垂直 (嚮導閥在頂端)
手動控制	位置鎖定 推力
設計結構	嚮導作動式提動閥
復位類型	機械彈簧
切換元件功能	常開觸點
嚮導類型	由嚮導控制
嚮導氣源	外部
閥功能	2x2/2位閥, 單電磁, 開
安全功能	Exhausting the control chamber
性能等級 (PL)	Exhausting the control chamber/category 3, Performance Level d
CCF 測量	觀測操作壓力限制 保持工作電壓限制 觀察壓縮空氣品質 觀察振動/衝擊 認證消音器的使用 堅持定時安全輸出脈衝模式 觀察嚮導壓力限制 觀察壓力範圍 依附可用磁場
Signal status display	LED
Switching position sensing	正常位置具感測器
顯示開關狀態感測器	LED
操作壓力	0 ... 50 bar
嚮導壓力	6 ... 10 bar
循環功率	100%
額定工作電壓 DC	24 V
操作介質	壓縮空氣符合 ISO8573-1:2010 [7:4:4] 惰性氣體
CE 符號 (參見符合的標準)	根據 EU 機器設備指導原則
耐振動	傳送應用測試在安全等級 2 符合 FN 942017-4 及 EN 60068-2-6
耐衝擊	Shock test with severity level 2 in accordance with FN 942017-5 and EN 60068-2-27
耐腐蝕等級 CRC	2 - Moderate corrosion stress
介質溫度	5 ... 50 °C
嚮導介質	壓縮空氣符合 ISO8573-1:2010 [7:4:4] 惰性氣體
環境溫度	5 ... 50 °C
產品重量	3,500 g
工作電壓範圍, DC 感測器	10 ... 30 V
電氣連接	符合 EN 175301-803 標準 Plug pattern type A to EN 175301-803

特性	值
感測器連接	3-pin M8x1 具插頭電纜
氣壓接口 10	G1/4
氣壓接口 2a	G3/4
氣壓接口 2b	G3/4
材料備註	含有 PWIS 符合 RoHS
Material housing	鋁 電鍍