

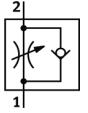
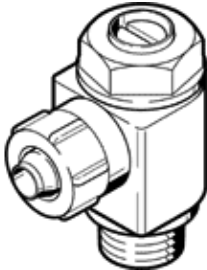
單向節流閥

GRLA-1/4-PK-4-B-CT

產品代號: 165649

FESTO

用於排氣節流, 具有可轉動接頭。
將停產的產品, 供貨至 2011.



技術參數

特性	值
閥功能	單向節流閥功能, 用於排氣
氣壓連接, 氣口 1	PK-4 具套筒螺帽
氣壓連接, 氣口 2	G1/4
調節元件	開槽頭螺絲
安裝類型	具有螺紋的
節流方向上的標準額定流量	260 l/min
單向節流方向上的標準額定流量	220 ... 260 l/min
工作壓力	0.3 ... 10 bar
環境溫度	-10 ... 60 °C
工作介質	過濾、未潤滑壓縮空氣, 過濾精度 40 µm 過濾、已潤滑的壓縮空氣, 過濾精度 40 µm
授權	Germanischer Lloyd
裝配位置	任何
節流方向上的標準額定流量: 6 -> 0 bar	370 l/min
單向節流方向上的標準額定流量: 6 -> 0 bar	315 ... 370 l/min
介質溫度	-10 ... 60 °C
最大緊固扭矩	11 Nm
產品重量	44 g
凸緣螺絲的材料訊息	鍛造鋁合金
材料備註	不含有黃銅和PTFE
密封件的材料訊息	NBR
調節螺釘的材料數據	鍛造鋁合金
擺動接頭的材料數據	牙鑄鋅