

# 電磁閥

## CPE24-M3H-5J-QS-10

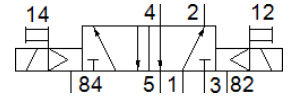
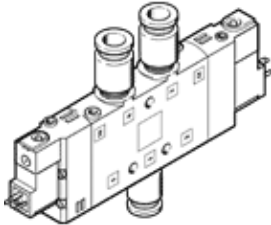
料號: 163843

Classic - nicht für Neukonstruktionen verwenden

高元件密度

Modern alternatives can be found by entering the first four characters of the type code in the search field.

FESTO



### 技術參數

特性	值
閥功能	5/2 雙穩態
驅動類型	電動
寬度	24 mm
標準額定流量	1,250 l/min
Operating pressure MPa	0.2 ... 1 MPa
操作壓力	2 ... 10 bar
設計結構	活塞滑塊
授權	c UL us - Recognized (OL)
Maritime classification	see certificate
CE 符號 (參見符合的標準)	根據 EU 低電壓設備指導原則
UKCA marking (see declaration of conformity)	To UK instructions for electrical equipment
防護等級	IP65 具插頭插座 符合 IEC 60529
額定尺寸	11 mm
排氣功能	可節流
密封原理	軟性
裝配位置	任何
手動控制	具配件, 可鎖定 推力
嚮導類型	由嚮導控制
嚮導氣源	內部的
流量方向	不可逆
閥位識別	說明標籤支架
Overlap	Positive overlap
反向切換時間	25 ms
循環功率	100 %
最大正向測試脈衝具 logic 0	3,300 µs
最大負向測試脈衝具 logic 1	3,100 µs
線圈的特性參數	230 V AC: 50/60 Hz, pick-up power 3 VA, holding power 2.4 VA
容許的電壓波動	-15 % / +10 %
操作介質	壓縮空氣符合 ISO8573-1:2010 [7:4:4]
注意: 操作和嚮導介質	潤滑操作可行 (隨後需要進一步操作)
耐振動	傳送應用測試在安全等級 2 符合 FN 942017-4 及 EN 60068-2-6
耐衝擊	Shock test with severity level 2 in accordance with FN 942017-5 and EN 60068-2-27
耐腐蝕等級 CRC	2 - Moderate corrosion stress
PWIS conformity	VDMA24364-B1/B2-L
介質溫度	-5 ... 50 °C
環境溫度	-5 ... 50 °C
電氣連接	Plug pattern type C to EN 175301-803
安裝類型	具通孔

特性	值
嚮導排氣口82	M5
嚮導排氣口84	M5
嚮導氣口12	M5
嚮導氣口14	M5
氣壓連接, 氣口 1	QS-10
氣壓連接, 氣口 2	QS-10
氣壓連接, 氣口 3	G3/8
氣壓連接, 氣口 4	QS-10
氣壓連接, 氣口 5	G3/8
材料備註	符合 RoHS
Material seals	NBR
Material housing	壓鑄鋁