

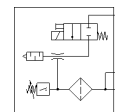
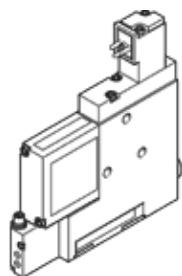
真空產生器 VADM-200-N

料號: 162521

Classic - nicht für Neukonstruktionen verwenden

Modern alternatives can be found by entering the first four characters of the type code in the search field.

FESTO



技術參數

特性	值
額定尺寸, 拉伐爾噴嘴	2 mm
網柵尺寸	22 mm
設計, 消音器	已關閉
裝配位置	任何
排放器特性	高度真空
過濾等級	<= 40 µm
手動控制	推力
整合功能	電控開關閥 過濾器 真空開關
測量變量	相對壓力
測量原則	壓阻
切換元件功能	常開觸點
切換功能	閾值比較器
閥功能	已關閉
極性保護	用於所有電接口
顯示類型	LED
Hysteresis setting range	-50 ... -5 kPa
滯後調節範圍 [bar]	-0.5 ... -0.05 bar
Hysteresis setting range	-7.25 ... -0.725 psi
設定選項	電位計
工作狀態顯示	光學
Threshold value setting range	-90 ... 0 kPa
臨界值設定範圍	-0.9 ... 0 bar
Threshold value setting range	-13.05 ... 0 psi
Operating pressure MPa	0.2 ... 0.8 MPa
操作壓力	2 ... 8 bar
Operating pressure	29 ... 116 psi
最大真空度	85 %
Nominal operating pressure	0.6 MPa
額定操作壓力	6 bar
Nominal operating pressure (psi)	87 psi
額定操作壓力下的供氣時間	0.29 s
工作電壓範圍 DC	21.6 ... 26.4 V
循環功率	100 %
開關輸出	NPN
授權	RCM Mark c UL us - Recognized (OL)
CE 符號 (參見符合的標準)	根據 EU-EMV 指導原則
操作介質	壓縮空氣符合 ISO8573-1:2010 [7:4:4]
注意: 操作和嚮導介質	潤滑操作不可行
耐腐蝕等級 CRC	2 - Moderate corrosion stress
PWIS conformity	VDMA24364-B1/B2-L

特性	值
介質溫度	0 ... 60 °C
防護等級	IP65
環境溫度	0 ... 50 °C
產品重量	330 g
Pressure measurement range	0 ... 0.1 MPa
壓力測量範圍	0 ... 1 bar
Pressure measurement range	0 ... 14.5 psi
電氣連接	4-pin M8x1 插頭
安裝類型	具通孔 具內 (母) 螺紋 選配
氣壓連接, 氣口 1	G1/4
氣壓連接, 氣口 3	整合消音器
真空連接	G3/8
材料備註	符合 RoHS
Material seals	NBR
Material receiver nozzle	鍍鎳黃銅
Material filter	PA
Material filter housing	PC
Material housing	鍛造鋁合金
Material silencer	PE POM
Material piston	POM
Material transmitter nozzle	鍍鎳黃銅