

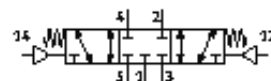
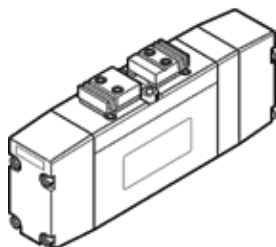
氣控閥

VL-5/3G-D-02

產品代號: 161085

FESTO

5/3 way, 中位封閉式
將停產的產品, 供貨至 2009.



技術參數

特性	值
閥功能	5/3 中位封閉式
驅動類型	氣壓
寬度	18 mm
標準額定流量	500 l/min
工作壓力	-0.9 ... 10 bar
設計結構	活塞滑塊
復位類型	機械彈簧
授權	Germanischer Lloyd
額定尺寸	6 mm
寬度尺寸	19 mm
排氣功能	可節流
密封原則	軟性
裝配位置	任何
符合標準	VDMA 24563
手控裝置	無
嚮導類型	直接
嚮導氣源	內建的
流量方向	可反向
嚮導壓力	3 ... 10 bar
切換時間, 關閉	18 ms
切換時間, 打開	9 ms
工作介質	經過過濾的壓縮空氣, 過濾等級 40 µm, 潤滑或未潤滑 真空
耐腐蝕等級 CRC	2
介質溫度	-10 ... 60 °C
嚮導介質	經過過濾的壓縮空氣, 過濾等級 40 µm, 潤滑或未潤滑
環境溫度	-10 ... 60 °C
產品重量	220 g
安裝類型	具通孔
氣壓連接, 氣口 1	VDMA 24563標準底座, 尺寸2
氣壓連接, 氣口 2	VDMA 24563標準底座, 尺寸2
氣壓連接, 氣口 3	VDMA 24563標準底座, 尺寸2
氣壓連接, 氣口 4	VDMA 24563標準底座, 尺寸2
氣壓連接, 氣口 5	VDMA 24563標準底座, 尺寸2
密封件的材料訊息	NBR
外殼的材料訊息	壓鑄鋁