

# 電磁閥

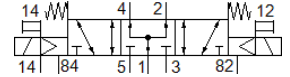
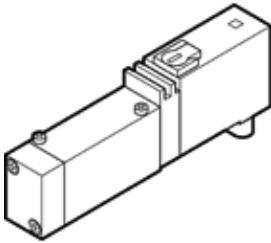
## MT2H-5/3B-4,0-S-VI-B

料號: 159450  
將停止供貨的產品

FESTO

用於閩島

Type to be discontinued. Available until 2017. See Support Portal for alternative products.



### 技術參數

特性	值
閥功能	5/3 加壓
驅動類型	電動
寬度	17.8 mm
標準額定流量	500 l/min
操作壓力	-0.9 ... 10 bar
設計結構	活塞滑塊
復位類型	機械彈簧
防護等級	IP65
授權	c UL us - Recognized (OL)
額定尺寸	5 mm
網柵尺寸	18 mm
排氣功能	可節流
密封原理	軟性
裝配位置	任何
手動控制	具配件, 可鎖定
嚮導類型	由嚮導控制
嚮導氣源	外部
流量方向	可反向
可自由交疊	是
注意: 強制條件	切換頻率一周至少一次
嚮導壓力	4 ... 6 bar
b 值	0.37
C 值	3.2 l/sbar
關閉時間	25 ms
開啟時間	12 ms
循環功率	100%
線圈的特性參數	24 V DC: 2.5 W
操作介質	壓縮空氣符合 ISO8573-1:2010 [7:4:4]
注意: 操作和嚮導介質	潤滑操作可行 (隨後需要進一步操作)
耐振動	傳送應用測試在安全等級 1 符合 FN 942017-4 及 EN 60068-2-6
耐衝擊	衝擊測試 SG2 FN/EN
耐腐蝕等級 CRC	2
儲藏溫度	-20 ... 40 °C
介質溫度	-5 ... 50 °C
聲壓等級	75 dB(A)
嚮導介質	壓縮空氣符合 ISO8573-1:2010 [7:4:4]
環境溫度	-5 ... 50 °C
產品重量	150 g
電氣連接	C型設計 符合 EN 175301-803 標準 方塊形結構 插頭

特性	值
安裝類型	在底座上
嚮導排氣口82/84	底座
嚮導氣口12	底座
嚮導氣口14	底座
氣壓連接, 氣口 1	底座
氣壓連接, 氣口 2	底座
氣壓連接, 氣口 3	底座
氣壓連接, 氣口 4	底座
氣壓連接, 氣口 5	底座
材料備註	符合 RoHS
密封件的材料訊息	NBR HNBR
外殼的材料訊息	壓鑄鋁