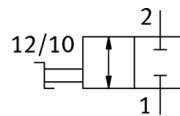
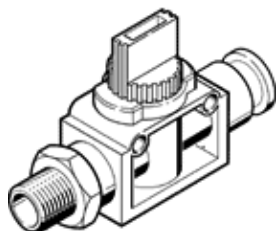


# 截止閥

## HE-2-1/8-QS-6

料號: 153471

FESTO



### 技術參數

| 特性                        | 值  |
|---------------------------|--|
| 閥功能                       | 2/2 雙穩態  |
| 氣壓連接, 氣口 1                | R1/8   |
| 氣壓連接, 氣口 2                | QS-6   |
| 驅動類型                      | 手動   |
| 安裝類型                      | Direct mounting via through-holes<br>Direct mounting via threads<br>選配 |
| 標準額定流量                    | 279.9 l/min  |
| 額定尺寸                      | 3.2 mm   |
| Operating pressure MPa    | -0.095 ... 1 MPa   |
| 操作壓力                      | -0.95 ... 10 bar   |
| 環境溫度                      | 0 ... 60 °C  |
| Material housing          | PBT-加強   |
| 操作介質                      | 壓縮空氣符合 ISO8573-1:2010 [7:-:-]  |
| 密封原理                      | 軟性   |
| 裝配位置                      | 任何   |
| 設計結構                      | 活塞滑塊   |
| 嚮導類型                      | 直接   |
| 流量方向                      | 可反向  |
| 注意: 操作和嚮導介質               | 潤滑操作可行 (隨後需要進一步操作)   |
| 耐腐蝕等級 CRC                 | 2 - Moderate corrosion stress  |
| PWIS conformity           | VDMA24364-B1/B2-L  |
| 介質溫度                      | 0 ... 60 °C  |
| 產品重量                      | 29 g   |
| Material of threaded plug | 鍍鎳黃銅   |
| 材料備註                      | 符合 RoHS  |
| Material seals            | NBR  |