

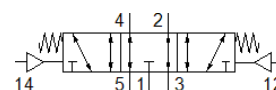
氣控閥

VL-5/3E-D-3-C

料號: 151868

FESTO

5/3 閥, 中位排氣式



技術參數

特性	值
閥功能	5/3 排氣
驅動類型	氣壓
寬度	65 mm
標準額定流量	4,600 l/min
Operating pressure MPa	-0.09 ... 1.6 MPa
操作壓力	-0.9 ... 16 bar
設計結構	活塞滑塊
復位類型	機械彈簧
授權	c UL us - Recognized (OL)
額定尺寸	14.5 mm
網柵尺寸	71 mm
排氣功能	可節流
密封原理	軟性
裝配位置	任何
符合標準	ISO 5599-1
手動控制	無
ISO 代號	308
嚮導類型	直接
流量方向	可反向
Overlap	Positive overlap
嚮導壓力	3 ... 16 bar
關閉時間	63 ms
開啟時間	18 ms
操作介質	壓縮空氣符合 ISO8573-1:2010 [7:4:4]
注意: 操作和嚮導介質	潤滑操作可行 (隨後需要進一步操作)
耐振動	Transport application test with severity level 1 as per FN 942017-4 and EN 60068-2-6
耐衝擊	Shock test with severity level 2 in accordance with FN 942017-5 and EN 60068-2-27
PWIS conformity	VDMA24364-B1/B2-L
介質溫度	-10 ... 60 °C
聲壓等級	85 dB(A)
嚮導介質	壓縮空氣符合 ISO8573-1:2010 [7:4:4]
環境溫度	-10 ... 60 °C
產品重量	910 g
安裝類型	在底座上 具通孔和螺釘
嚮導氣口 12	連接板規格 3 符合 ISO 5599-1 標準
嚮導氣口 14	連接板規格 3 符合 ISO 5599-1 標準
氣壓連接, 氣口 1	連接板規格 3 符合 ISO 5599-1 標準
氣壓連接, 氣口 2	連接板規格 3 符合 ISO 5599-1 標準
氣壓連接, 氣口 3	連接板規格 3 符合 ISO 5599-1 標準
氣壓連接, 氣口 4	連接板規格 3 符合 ISO 5599-1 標準
氣壓連接, 氣口 5	連接板規格 3 符合 ISO 5599-1 標準
材料備註	符合 RoHS
Material seals	HNBR NBR
Material housing	壓鑄鋁