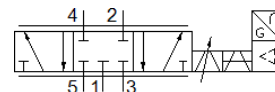
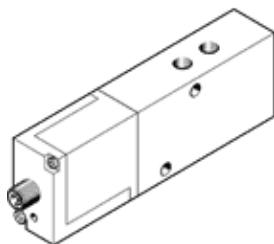


比例方向控制閥

MPYE-5-1/8-LF-010-B

料號: 151692

FESTO



技術參數

特性	值
額定尺寸	4 mm
驅動類型	電動
密封原理	硬性
裝配位置	任何
設計結構	活塞滑塊
復位類型	磁性彈簧
安全操作指導	MPYE安全位置：如果電源電纜斷裂，將切換到中間封閉位置
嚮導類型	直接
流量方向	不可逆
閥功能	5/3 封閉
極性保護	用於所有電接口
Operating pressure MPa	0 ... 1 MPa
操作壓力	0 ... 10 bar
b 值	0.12
C 值	1.65 l/sbar
標準額定流量	350 l/min
極限頻率	95 Hz
最大遲滯	0.4 %
工作電壓範圍 DC	17 ... 30 V
殘餘波動	5 %
設定值/實際值	電壓類型0 - 10 V
授權	RCM Mark
KC mark	KC-EMV
CE 符號 (參見符合的標準)	根據 EU-EMV 指導原則 in accordance with EU RoHS directive
UKCA marking (see declaration of conformity)	To UK instructions for EMC To UK RoHS instructions
操作介質	壓縮空氣符合 ISO8573-1:2010 [6:4:4]
注意: 操作和嚮導介質	潤滑操作不可行
耐腐蝕等級 CRC	2 - Moderate corrosion stress
PWIS conformity	VDMA24364-B2-L
介質溫度	5 ... 40 °C
防護等級	IP65
環境溫度	0 ... 50 °C
產品重量	285 g
電氣連接	4-pin M12x1 插頭 圓形設計
安裝類型	具通孔
氣壓連接, 氣口 1	G1/8
氣壓連接, 氣口 2	G1/8
氣壓連接, 氣口 3	G1/8
氣壓連接, 氣口 4	G1/8
氣壓連接, 氣口 5	G1/8
材料備註	符合 RoHS

特性	值
Material cover	ABS 有鍍層
Material seals	NBR
Material housing	鋁 電鍍