

步進馬達

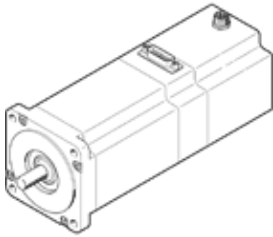
EMMS-ST-87-L-SEB-G2

料號: 1370494

★ Kernprogramm

不具齒輪元件/具制動

FESTO



技術參數

特性	值
環境溫度	-10 ... 50 °C
儲藏溫度	-20 ... 70 °C
相對空氣濕度	0 - 85 %
符合標準	IEC 60034
絕緣保護等級	B
根據EN60034-1的熱量等級	B
根據EN60034-1的速率等級	S1
防護等級	IP54
電接頭系統	插頭
材料備註	符合 RoHS
耐腐蝕等級 CRC	1 - Low corrosion stress
PWIS conformity	VDMA24364-B2-L
授權	RCM Mark c UL us - Recognized (OL)
CE 符號 (參見符合的標準)	根據 EU-EMV 指導原則
UKCA marking (see declaration of conformity)	To UK instructions for EMC To UK RoHS instructions
額定工作電壓 DC	48 V
馬達保持扭矩	9.3 Nm
最高速度	430 1/min
步進角度(全步)	1.8 deg
步進角度公差	±5 %
額定馬達電流	9.5 A
Voltage constant, phase	77.2 mVmin
Winding resistance phase	0.23 Ohm
Winding inductance phase	2.7 mH
轉子的質量慣性力矩	3 kgcm ²
斷電時轉動慣量總和	3.07 kgcm ²
產品重量	5,000 g
容許的軸向驅動軸負載	65 N
容許的徑向軸負載	200 N
轉子位置感測器	Incremental encoder
Rotary position encoder interface	RS422 TTL AB-channel + zero index
Rotary position encoder measuring principle	光學
剎車保持扭矩	2 Nm
制動裝置的DC工作電壓	24 V
制動裝置的電力消耗	11 W
剎車的質量慣性力矩	0.07 kgcm ²