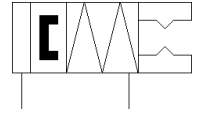
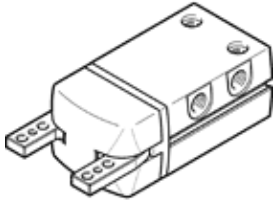


# 角型夾爪

## DHWS-32-A-NC

料號: 1310183

FESTO



### 技術參數

特性	值
尺寸	32
最大復位精度	<= 0.2 mm
最大開啟角度	40 deg
旋轉對稱	<= 0.2 mm
夾爪的重複精度	<= 0.04 mm
夾爪指的數量	2
裝配位置	任何
操作模式	雙動
夾爪功能	角度
後備夾爪力	關閉狀態
設計結構	槓桿
位置檢測	用於近接感測器
操作壓力	4 ... 8 bar
夾爪的最大工作頻率	<= 3 Hz
Min. opening time at 0.6 MPa (6 bar, 87 psi)	88 ms
Min. closing time at 0.6 MPa (6 bar, 87 psi)	55 ms
操作介質	壓縮空氣符合 ISO8573-1:2010 [7:4:4]
注意: 操作和嚮導介質	潤滑操作可行 (隨後需要進一步操作)
耐腐蝕等級 CRC	1 - Low corrosion stress
PWIS conformity	VDMA24364-B2-L
RSBP classification to CD-0033	F5
環境溫度	5 ... 60 °C
質量慣性力矩	1.63 kgcm <sup>2</sup>
夾爪夾指靜態時Fz的最大作用力	120 N
夾爪夾指靜態時Mx最大扭矩	6 Nm
夾爪夾指靜態時My最大扭矩	6 Nm
夾爪夾指靜態時Mz最大扭矩	6 Nm
產品重量	462 g
安裝類型	內螺紋和定位軸套 具通孔和對心軸套 選配
氣壓連接	G1/8
材料備註	符合 RoHS
Material cover cap	PA
Material housing	鍛造鋁合金 表面硬化處理
Material gripper jaws	高合金鋼