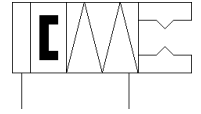
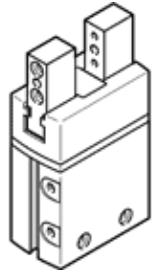


# 平行夾爪 DHPS-20-A-NC

料號: 1254048

FESTO



## 技術參數

特性	值
尺寸	20
每個夾爪夾指的行程	6.5 mm
最大復位精度	$\leq 0.2$ mm
擺動夾爪夾指在ax, ay軸向上的最大反衝	$< 0.5$ deg
夾爪夾指在Sz方向上的最大反衝	$< 0.02$ mm
旋轉對稱	$\leq 0.2$ mm
夾爪的重複精度	$< 0.02$ mm
夾爪指的數量	2
Drive system	氣壓
裝配位置	任何
操作模式	雙動
夾爪功能	平行
後備夾爪力	關閉狀態
設計結構	槓桿 有導向的動作順序
導向	普通軸承導向
位置檢測	用於近接感測器
Operating pressure MPa	0.4 ... 0.8 MPa
操作壓力	4 ... 8 bar
Operating pressure	58 ... 116 psi
夾爪的最大工作頻率	3 Hz
Min. opening time at 0.6 MPa (6 bar, 87 psi)	72 ms
Min. closing time at 0.6 MPa (6 bar, 87 psi)	62 ms
每個外部夾爪夾指的最大範圍	250 g
操作介質	壓縮空氣符合 ISO8573-1:2010 [7:4:4]
注意: 操作和嚮導介質	潤滑操作可行 (隨後需要進一步操作)
耐腐蝕等級 CRC	1 - Low corrosion stress
PWIS conformity	VDMA24364-B2-L
RSBP classification to CD-0033	F5
環境溫度	5 ... 60 °C
質量慣性力矩	1.494 kgcm <sup>2</sup>
夾爪夾指靜態時Fz的最大作用力	250 N
夾爪夾指靜態時Mx最大扭矩	14 Nm
夾爪夾指靜態時My最大扭矩	14 Nm
夾爪夾指靜態時Mz最大扭矩	14 Nm
導向元件的潤滑間隔	10 Mio SP
產品重量	387 g
安裝類型	內螺紋和定位軸套 具通孔和對心軸套 選配
氣壓連接	M5
材料備註	符合 RoHS
Material cover cap	PA
Material housing	Hard anodised wrought aluminium alloy
Material gripper jaws	高合金鋼, 耐腐蝕