

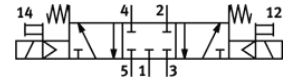
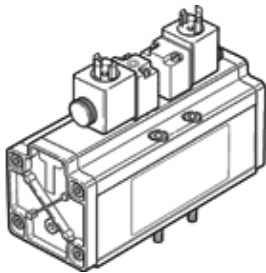
電磁閥

MDH-5/3G-3/4-D-4-24DC

料號: 12459

FESTO

具嚮導閥和手動控制, 無插座接頭



技術參數

特性	值
閥功能	5/3 封閉
驅動類型	電動
寬度	76 mm
標準額定流量	4,800 l/min
操作壓力	3 ... 16 bar
設計結構	活塞滑塊
復位類型	機械彈簧
防護等級	IP65
額定尺寸	18 mm
網柵尺寸	82 mm
排氣功能	可節流
密封原理	軟性
裝配位置	任何
符合標準	ISO 5599-1
手動控制	推力
ISO 代號	456
嚮導類型	由嚮導控制
嚮導氣源	內部的
流量方向	不可逆
Overlap	Positive overlap
關閉時間	290 ms
開啟時間	85 ms
循環功率	100 %
最大正向測試脈衝具 logic 0	4,300 µs
最大負向測試脈衝具 logic 1	2,100 µs
線圈的特性參數	24 V DC: 6.8 W 48 V AC: 50/60 Hz, pick-up power 14.5 VA, holding power 9.9 VA
操作介質	壓縮空氣符合 ISO8573-1:2010 [7:4:4]
注意: 操作和嚮導介質	潤滑操作可行 (隨後需要進一步操作)
PWIS conformity	VDMA24364-B1/B2-L
介質溫度	-10 ... 60 °C
聲壓等級	85 dB(A)
環境溫度	-10 ... 50 °C
產品重量	2,600 g
電氣連接	符合 DIN EN 175301-803 標準
安裝類型	在底座上 具通孔和螺釘
嚮導排氣口 82	M5
嚮導排氣口 84	M5
氣壓連接, 氣口 1	連接板規格 4 符合 ISO 5599-1 標準
氣壓連接, 氣口 2	連接板規格 4 符合 ISO 5599-1 標準
氣壓連接, 氣口 3	連接板規格 4 符合 ISO 5599-1 標準
氣壓連接, 氣口 4	連接板規格 4 符合 ISO 5599-1 標準
氣壓連接, 氣口 5	連接板規格 4 符合 ISO 5599-1 標準
材料備註	符合 RoHS
Material seals	NBR
Material housing	鋁