

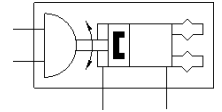
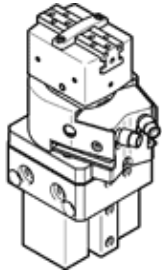
# 擺動/夾爪單元

## HGDS-PP-20-P1-A-B

料號: 1187962

FESTO

具彈性緩衝和固定擋塊。



### 技術參數

特性	值
尺寸	20
旋轉角度調整範圍	0 ... 210 deg
每個夾爪夾指的行程	7 mm
擺動夾爪夾指在ax, ay軸向上的最大反衝	0.1 deg
夾爪夾指在Sz方向上的最大反衝	0.02 mm
擺動角度	210 deg
夾爪指的數量	2
擺動驅動器的緩衝	彈性緩衝環/墊位於兩端, 終端位置可調, 具固定擋塊
裝配位置	任何
擺動驅動器的精密調節	-6 deg
操作模式	雙動
夾爪功能	平行
設計結構	擺動驅動器 具有平行夾爪和夾爪驅動器
夾爪的位置檢測	具近感測器
旋轉驅動器的位置檢測	具近感測器
操作壓力	3 ... 8 bar
Max. swivel frequency at 0.6 MPa (6 bar, 87 psi)	2 Hz
Min. opening time at 0.6 MPa (6 bar, 87 psi)	60 ms
Min. closing time at 0.6 MPa (6 bar, 87 psi)	70 ms
操作介質	壓縮空氣符合 ISO8573-1:2010 [7:4:4]
注意: 操作和嚮導介質	潤滑操作可行 (隨後需要進一步操作)
耐腐蝕等級 CRC	2 - Moderate corrosion stress
PWIS conformity	VDMA24364-B2-L
環境溫度	5 ... 60 °C
Gripping force per gripper jaw at 0.6 MPa (6 bar, 87 psi) opening	96 N
Total gripping force at 0.6 MPa (6 bar, 87 psi), opening	192 N
Gripping force per gripper jaw at 0.6 MPa (6 bar, 87 psi) closing	84 N
Total gripping force at 0.6 MPa (6 bar, 87 psi), closing	168 N
夾爪夾指靜態時Fz的最大作用力	250 N
夾爪夾指靜態時Mx最大扭矩	22 Nm
夾爪夾指靜態時My最大扭矩	22 Nm
夾爪夾指靜態時Mz最大扭矩	22 Nm
Theoretical torque at 0.6 MPa (6 bar, 87 psi)	2.5 Nm
產品重量	1,260 g
每個外部夾爪夾指的最大範圍	100 g
安裝類型	內螺紋和定位軸套 具通孔和對心軸套 具鳩尾槽 選配
氣壓連接	M5
材料備註	符合 RoHS
Material of drive shaft	鋼
Material cover	鋁 POM
Material seals	NBR
Material housing	鍛造鋁合金
Material gripper jaws	高合金鋼, 耐腐蝕