

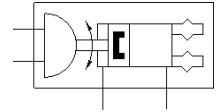
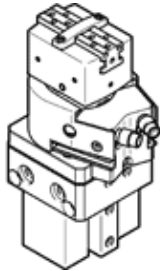
擺動/夾爪單元

HGDS-PP-16-P1-A-B

料號: 1187959

FESTO

具彈性緩衝和固定擋塊。



技術參數

| 特性 | 值 |
|-------------------------------------------------------------------|------------------------------------|
| 尺寸 | 16 |
| 旋轉角度調整範圍 | 0 ... 210 deg |
| 每個夾爪夾指的行程 | 4.5 mm |
| 擺動夾爪夾指在ax, ay軸向上的最大反衝 | 0.1 deg |
| 夾爪夾指在Sz方向上的最大反衝 | 0.02 mm |
| 擺動角度 | 210 deg |
| 夾爪指的數量 | 2 |
| 擺動驅動器的緩衝 | 彈性緩衝環/墊位於兩端, 終端位置可調, 具固定擋塊 |
| 裝配位置 | 任何 |
| 擺動驅動器的精密調節 | -6 deg |
| 操作模式 | 雙動 |
| 夾爪功能 | 平行 |
| 設計結構 | 擺動驅動器 具有平行夾爪和夾爪驅動器 |
| 夾爪的位置檢測 | 具近接感測器 |
| 旋轉驅動器的位置檢測 | 具近接感測器 |
| 操作壓力 | 3 ... 8 bar |
| Max. swivel frequency at 0.6 MPa (6 bar, 87 psi) | 2 Hz |
| Min. opening time at 0.6 MPa (6 bar, 87 psi) | 40 ms |
| Min. closing time at 0.6 MPa (6 bar, 87 psi) | 60 ms |
| 操作介質 | 壓縮空氣符合 ISO8573-1:2010 [7:4:4] |
| 注意: 操作和嚮導介質 | 潤滑操作可行 (隨後需要進一步操作) |
| 耐腐蝕等級 CRC | 2 - Moderate corrosion stress |
| PWIS conformity | VDMA24364-B2-L |
| 環境溫度 | 5 ... 60 °C |
| Gripping force per gripper jaw at 0.6 MPa (6 bar, 87 psi) opening | 58 N |
| Total gripping force at 0.6 MPa (6 bar, 87 psi), opening | 116 N |
| Gripping force per gripper jaw at 0.6 MPa (6 bar, 87 psi) closing | 51 N |
| Total gripping force at 0.6 MPa (6 bar, 87 psi), closing | 102 N |
| 夾爪夾指靜態時Fz的最大作用力 | 150 N |
| 夾爪夾指靜態時Mx最大扭矩 | 11 Nm |
| 夾爪夾指靜態時My最大扭矩 | 11 Nm |
| 夾爪夾指靜態時Mz最大扭矩 | 11 Nm |
| Theoretical torque at 0.6 MPa (6 bar, 87 psi) | 1.25 Nm |
| 產品重量 | 730 g |
| 每個外部夾爪夾指的最大範圍 | 50 g |
| 安裝類型 | 內螺紋和定位軸套 具通孔和對心軸套 具鳩尾槽 選配 |
| 氣壓連接 | M5 |
| 材料備註 | 符合 RoHS |
| Material of drive shaft | 鋼 |
| Material cover | 鋁 POM |
| Material seals | NBR |
| Material housing | 鍛造鋁合金 |
| Material gripper jaws | 高合金鋼, 耐腐蝕 |