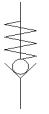
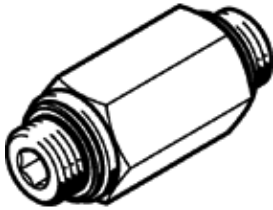


逆止閥 H-1/4-B

料號: 11689

FESTO



技術參數

特性	值
閥功能	單向功能
氣壓連接, 氣口 1	G1/4
氣壓連接, 氣口 2	G1/4
安裝類型	具螺紋的
Operating pressure MPa	0.04 ... 1.2 MPa
操作壓力	0.4 ... 12 bar
環境溫度	-10 ... 60 °C
Material housing	鍛造鋁合金 電鍍
操作介質	壓縮空氣符合 ISO8573-1:2010 [7:4:4]
裝配位置	任何
標準額定流量 1 -> 2 從 6 到 5 bar	1,000 l/min
注意: 操作和嚮導介質	潤滑操作可行 (隨後需要進一步操作)
耐腐蝕等級 CRC	2 - Moderate corrosion stress
PWIS conformity	VDMA24364-B2-L
介質溫度	-10 ... 60 °C
嚮導介質	LX1
最大緊固扭矩	11 Nm
產品重量	25.4 g
材料備註	符合 RoHS
Material seals	NBR