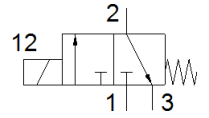
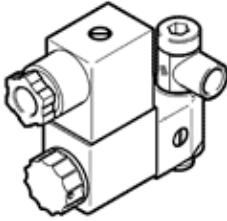


先导阀

VOFX-LT-M32C-MY-G18-SG18-1A1-EX2-N

产品代号: 8178211

FESTO



技术参数

特性	值
阀功能	3/2 常闭, 单稳态
驱动类型	电气的
宽度	22 mm
标准额定流量	50 l/min
工作压力 MPa	-0.09 ... 0.8 MPa
工作压力	-0.9 ... 8 bar
设计结构	直动式提动阀
复位类型	机械弹簧
防护等级	IP65
CE 符号 (参见符合的标准)	根据 EU-Ex 防爆指导原则 (ATEX)
认证签发部门	DNVGL-TAA000011J
ATEX 类气体	II 3G
ATEX 类粉尘	II 3D
防爆防护型气体	Ex nA IIC T5/T4 X Gc
防爆防护型粉尘	Ex tc IIIC T95°C/T105°C X Dc
符合防爆要求的环境温度	-20°C ≤ Ta ≤ +60°C
额定尺寸	1.3 mm
排气功能	可节流
密封原则	软性
装配位置	任意
手控装置	位置锁定
先导类型	直接
先导气源	内置的
流动方向	不可逆
持续通电率	100 %
绝缘等级	F
线圈的特性参数	24 V DC: 2.1 W
许用压力波动	+/- 10 %
工作介质	压缩空气符合ISO8573-1:2010 [7:4:4]
耐腐蚀等级 CRC	2 - 中等腐蚀影响
PWIS 符合性	VDMA24364 区域III
环境温度	-10 ... 50 °C
产品重量	160 g
电连接	3针 插头样式B 型, 符合EN 175301-803 插头 符合EN 175301-803标准
气动连接, 气口 1	G1/8
气动连接, 气口 2	G1/8
气动连接, 气口 3	M5
材料备注	符合 RoHS
材料信息, 密封	NBR
材料信息, 壳体	PA
材料信息, 电磁线圈	铜