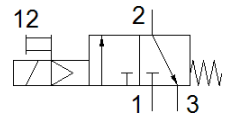


开关阀

MS6-EE-1/2-V24-F1A-B

产品代号: 8176514

FESTO



技术参数

特性	值
系列	MS
尺寸	6
宽度尺寸	62 mm
设计结构	提动阀, 电控
手控装置	位置锁定 推
复位类型	机械弹簧
先导类型	由先导控制
阀功能	3/2 常闭, 单稳态
工作压力 MPa	0.3 ... 0.7 MPa
工作压力	3 ... 7 bar
标准额定流量	5,000 l/min
线圈的特性参数	24VDC:2,3
许用压力波动	+/- 10 %
开启时间	29 ms
工作介质	压缩空气符合ISO8573-1:2010 [7:4:4]
耐腐蚀等级 CRC	1 - 低腐蚀影响
材料备注	符合 RoHS
PWIS 符合性	VDMA24364-B1/B2-L
符合 CD-0033 的 RSBP 分类	F1a
干净等级	ISO 等级 7
介质温度	-5 ... 50 °C
防护等级	IP65
环境温度	-5 ... 50 °C
安装类型	墙面/表面固定
装配位置	垂直 +/- 5°
产品重量	517 g
气动连接, 气口 1	G1/2
气动连接, 气口 2	G1/2
气动连接, 气口 3	G1/2
先导气源	内置的
电连接	插头样式 C 型, 符合EN 175301-803 符合EN 175301-803标准
信号状态显示	带附件
材料信息, 密封	HNBR NBR
材料信息, 壳体	PA-加强