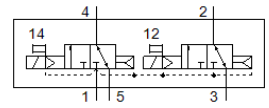
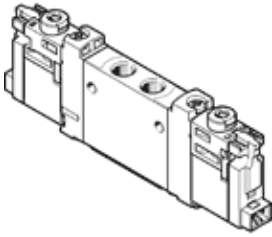


# 电磁阀

## VUVG-LK10-T32C-AT-M5-1H2L-F1A

产品代号: 8173199

FESTO



### 技术参数

| 特性                   | 值   |
|----------------------|---|
| 阀功能                  | 2x3/2 常闭, 单电控                                       |
| 驱动类型                 | 电气的   |
| 阀规格                  | 10 mm   |
| 标准额定流量               | 180 l/min   |
| 工作压力 MPa             | 0.15 ... 0.7 MPa                                    |
| 工作压力                 | 1.5 ... 7 bar                                       |
| 设计结构                 | 带密封圈的活塞式滑阀  |
| 复位类型                 | 空气弹簧  |
| 授权                   | c UL us - Recognized (OL)                           |
| 认证签发部门               | UL MH19482  |
| 防护等级                 | IP40  |
| 排气功能                 | 可节流   |
| 密封原则                 | 软性  |
| 装配位置                 | 任意  |
| 手控装置                 | 位置锁定<br>推   |
| 先导类型                 | 由先导控制   |
| 先导气源                 | 内置的   |
| 流动方向                 | 不可逆   |
| 重叠                   | 正重叠   |
| 信号状态显示               | LED   |
| 最大切换频率               | 2 Hz  |
| 切换时间, 关闭             | 14 ms   |
| 切换时间, 打开             | 12 ms   |
| 持续通电率                | 100 %   |
| 逻辑为0的最大正向测试脉冲        | 1,600 $\mu$ s                                       |
| 逻辑为1的最大负向测试脉冲        | 3,000 $\mu$ s                                       |
| 线圈的特性参数              | 24 V DC: 0.8 W                                      |
| 许用压力波动               | +/- 10 %  |
| 工作介质                 | 压缩空气符合ISO8573-1:2010 [7:4:4]                        |
| 关于工作和先导介质的说明         | 可以使用经过润滑的压缩空气<br>(一旦使用后要求一直使用经过润滑的压缩空气)             |
| 抗震性                  | 按照 FN 942017-4 和 EN 60068-2-6 标准, 使用强度等级 1 进行运输应用测试 |
| 耐冲击性                 | 冲击试验, 强度等级1, 符合FN 942017-5和EN 60068-2-27            |
| 耐腐蚀等级 CRC            | 0 - 无腐蚀影响   |
| PWIS 符合性             | VDMA24364 区域III                                     |
| 符合 CD-0033 的 RSBP 分类 | F1a   |
| 干净等级                 | ISO 等级 6  |
| 介质温度                 | -5 ... 50 °C  |
| 先导介质                 | 压缩空气符合ISO8573-1:2010 [7:4:4]                        |
| 环境温度                 | -5 ... 50 °C  |
| 产品重量                 | 55 g  |
| 电连接                  | 2针<br>接口样式 H, 水平连接<br>插头                            |

| 特性         | 值                  |
|------------|--------------------|
| 安装类型       | 在气路轨上<br>带通孔<br>可选 |
| 气动连接, 气口 2 | M5                 |
| 气动连接, 气口 4 | M5                 |
| 材料备注       | 符合 RoHS            |
| 材料信息, 密封   | HNBR<br>NBR        |
| 材料信息, 壳体   | 锻造铝合金              |