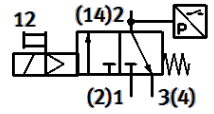
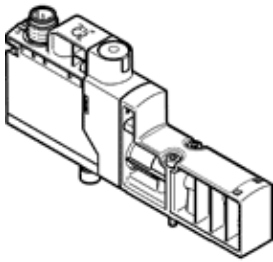


电磁阀

VSVA-BT-M32CS2-MH-A2-1T1L-PZ

产品代号: 8171469
新

FESTO



技术参数

特性	值
阀功能	3/2 常闭, 单稳态
驱动类型	电气的
宽度	18 mm
标准额定流量	125 l/min
标准额定流量, 排气	125 l/min
工作压力 MPa	0.3 ... 1 MPa
工作压力	3 ... 10 bar
设计结构	提动阀座
复位类型	机械弹簧 空气弹簧
防护等级	IP65
密封原则	软性
装配位置	任意
手控装置	推
先导类型	由先导控制
先导气源	内置的
流动方向	不可逆
重叠	下重叠
信号状态显示	黄色LED, 阀门控制 绿色LED, 压力开关, 排气状态
切换位置感测	通过压力开关, 排气状态
持续通电率	100 %
逻辑为0的最大正向测试脉冲	2,000 µs
逻辑为1的最大负向测试脉冲	1,200 µs
额定工作电压 DC	24 V
线圈的特性参数	24 V DC: 1.6 W
许用压力波动	+/- 10 %
工作介质	压缩空气符合ISO8573-1:2010 [7:4:4]
关于工作和先导介质的说明	不可使用经过润滑的压缩空气
抗震性	运输应用测试, 强度等级 2, 符合 FN 942017-4 和 EN 60068-2-6标准
耐冲击性	冲击试验, 强度等级2, 符合FN 942017-5和EN 60068-2-27
耐腐蚀等级 CRC	0 - 无腐蚀影响
PWIS 符合性	VDMA24364-B1/B2-L
介质温度	-5 ... 50 °C
先导介质	压缩空气符合ISO8573-1:2010 [7:4:4]
环境温度	-5 ... 50 °C
MTTF, 子元件	443 年, 压力开关
产品重量	110 g
电连接	Plug-in
安装类型	在底座上
气动连接, 气口 2	G1/8
气动连接, 气口 4	G1/8
材料备注	符合 RoHS
材料信息, 密封	HNBR NBR
材料信息, 壳体	PA-加强
材料信息, 螺丝	镀锌钢
切换元件功能	常闭触点