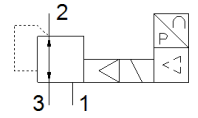


比例调压阀

VPPE-3-1-1/8-6-005-E1-F1A

产品代号: 8156421

FESTO



技术参数

特性	值
额定直径, 加压	5 mm
额定直径, 排气	2.5 mm
派生型	推荐用于生产锂离子电池的生产设施
驱动类型	电气的
密封原则	软性
装配位置	任意 建议垂直
设计结构	先导驱动的膜片式减压阀
短路强度	对于所有的电接口
安全操作指导	VPPE 安全位置: 如果电源电缆断裂, 输出压力保持未调节前的状态。
极性容错保护	对于所有的电接口
复位类型	机械弹簧
先导类型	由先导控制
阀功能	3位比例减压阀
显示类型	LED显示 3位数字
压力调节范围MPa	0.006 ... 0.6 MPa
压力控制范围	0.06 ... 6 bar
输入压力 1	6 ... 8 bar
气源压力1 MPa	0.6 ... 0.8 MPa
最高压力迟滞(MPa)	0.003 MPa
最大压力迟滞	0.03 bar 0.435 psi
标准额定流量	800 l/min
工作电压范围 DC	21.6 ... 26.4 V
最大电流消耗	160 mA
持续通电率	100 %
最大电功消耗	4.2 W
残余纹波	10 %
开关输出	PNP
信号范围, 模拟量输出	1 - 5 V
信号范围, 模拟量输入	0 - 5 V
工作介质	压缩空气符合ISO8573-1:2010 [7:4:4] 惰性气体
关于工作和先导介质的说明	不可使用经过润滑的压缩空气
授权	RCM Mark c UL us - Listed (OL)
KC 标记	KC-EMV
CE 符号 (参见符合的标准)	根据 EU-EMV 指导原则 符合EU RoHS 指令
UKCA 标志 (参见一致性声明)	符合英国 EMC 指令 符合英国 RoHS 指令
认证签发部门	UL E322346
耐腐蚀等级 CRC	2 - 中等腐蚀影响
PWIS 符合性	VDMA24364-B2-L
符合 CD-0033 的 RSBP 分类	F1a

特性	值
干净等级	ISO 等级 4
介质温度	10 ... 50 °C
防护等级	IP65
环境温度	0 ... 60 °C
产品重量	390 g
线性度	1 %FS
迟滞现象	0.5 %FS
重现性	0.5 %FS
整体精度	1,25 %FS
温度系数	0.04 %/K
电连接	5针 M12 插头
安装类型	带通孔
气动连接, 气口 1	G1/8
气动连接, 气口 2	G1/8
气动连接, 气口 3	G1/8
材料备注	符合 RoHS
材料信息, 壳体	铝, 粉末涂层