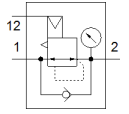
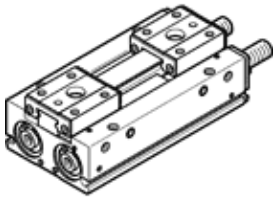


# 平行气爪

## HPPF-8-16-A-S

产品代号: 8134375

FESTO



## 技术参数

特性	值
尺寸	8
总的行程	16 mm
每个气爪夹头的行程	8 mm
摆动气爪ax,ay轴向上的最大反冲力	0 deg
气爪夹头在Sz方向上的最大反冲	0 mm
气爪手的重复精度	<= 0.03 mm
气爪指的数量	2
驱动系统	气动
装配位置	任意
工作模式	双作用
缓冲	P: 两端带弹性缓冲环/板
气爪功能	平行
气爪力后备	无
设计结构	抓手手指的扁平安装 齿轮齿条机构 有导向的动作顺序
导向	球形导轨
位置检测	用于接近式传感器
派生型	推荐用于生产锂离子电池的生产设施
0.6 MPa (6 bar, 87 psi), 打开时总的夹紧力	60.32 N
0.6 MPa (6 bar, 87 psi), 关闭时总的夹紧力	60.32 N
工作压力 MPa	0.15 ... 0.7 MPa
工作压力	1.5 ... 7 bar 21.75 ... 101.5 psi
气爪的最大工作频率	2 Hz
最小打开时间0.6 MPa (6 bar, 87 psi)	32 ms
最小关闭时间 0.6 MPa (6 bar, 87 psi)	31 ms
工作介质	压缩空气符合ISO8573-1:2010 [7:4:4]
关于工作和先导介质的说明	可以使用经过润滑的压缩空气 (一旦使用后要求一直使用经过润滑的压缩空气)
耐腐蚀等级 CRC	0 - 无腐蚀影响
PWIS 符合性	VDMA24364 区域III
符合 CD-0033 的 RSBP 分类	F1a
干净等级	ISO 等级 7
环境温度	-10 ... 60 °C
0.6 MPa (6 bar, 87 psi) 打开时, 每个夹爪的夹紧力	30.16 N
0.6 MPa (6 bar, 87 psi) 关闭时, 每个夹爪的夹紧力	30.16 N
气爪夹头静态时Fz的最大扭矩	58 N
最大扭矩Mx	0.6 Nm
最大扭矩My	0.3 Nm
最大扭矩Mz	0.3 Nm
产品重量	95 g
安装类型	通过通孔直接安装 通过螺纹直接安装
气动连接	M3
材料备注	符合 RoHS

特性	值
材料信息, 盖帽	阳极氧化铝合金
材料信息, 盖	阳极氧化铝合金
材料信息, 端板	高合金钢, 耐腐蚀
材料信息, 壳体	阳极氧化铝合金
材料信息, 夹钳	高合金钢
材料信息, 活塞密封	TPE-U(PU)
材料信息, O形圈	NBR
材料信息, 螺丝	涂层钢
齿条材料	高合金钢, 耐腐蚀