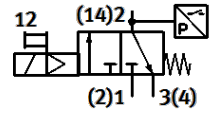
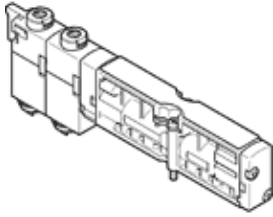


# 电磁阀

## VMPA1-M1H-EU-PI

产品代号: 8126793

FESTO



### 技术参数

特性	值
阀功能	3/2 常闭, 单稳态
驱动类型	电气的
阀规格	10 mm
工作压力 MPa	0.3 ... 0.8 MPa
工作压力	3 ... 8 bar
设计结构	带弹簧复位的提升阀
复位类型	机械弹簧
防护等级	IP65 装配以后的状态 to IEC 60529
密封原则	软性
装配位置	任意
手控装置	位置锁定 推
先导类型	由先导控制
先导气源	外置的
流动方向	不可逆
重叠	下重叠
信号状态显示	是
先导压力MPa	0.3 ... 0.8 MPa
先导压力	3 ... 8 bar
适合真空	否
许用压力波动	+/- 25 %
工作介质	压缩空气符合ISO8573-1:2010 [7:4:4]
关于工作和先导介质的说明	不可使用经过润滑的压缩空气
抗震性	运输应用测试, 强度等级 2, 符合 FN 942017-4 和 EN 60068-2-6标准
耐冲击性	冲击试验, 强度等级2, 符合FN 942017-5和EN 60068-2-27
耐腐蚀等级 CRC	1 - 低腐蚀影响
PWIS 符合性	VDMA24364 区域III
储藏温度	-20 ... 60 °C
介质温度	-5 ... 50 °C
相对空气湿度	40°C时最高90%
环境温度	-5 ... 50 °C
最大紧固扭矩, 阀安装	0.65 Nm
产品重量	32 g
安装类型	带通孔
先导气口12/14	M7
先导排气口82/84	M7
气动连接, 气口 1	M7
气动连接, 气口 2	内置的
气动连接, 气口 3	M7
材料备注	符合 RoHS
材料信息, 密封	HNBR NBR
材料信息, 壳体	PPA 已放大
材料信息, 螺丝	涂层钢