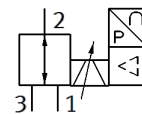
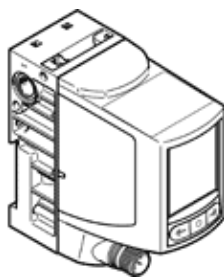


比例调压阀

VPPI-5L-3-G18-0L6H-V1-S1D

产品代号: 8104665

FESTO



技术参数

特性	值
额定直径, 加压	5 mm
额定直径, 排气	5 mm
驱动类型	电气的
密封原则	软性
总泄漏	5 l/h
流动方向	不可逆
装配位置	任意
设计结构	带弹簧复位的提升阀
短路强度	对于所有的电接口
最大直线长度	30 m
设定值输入	0 - 10 V PWM 数字式
输入电阻	100 kOhm
安全操作指导	安全位VPPI, 常闭
极性容错保护	对于所有的电接口
复位类型	机械弹簧
外形尺寸 W x L x H	42,2 mm x 95,3 mm x 94,3 mm
先导类型	直接
阀功能	3位比例减压阀
显示类型	TFT 颜色
显示尺寸	1.77"
显示分辨率	128x160 Pixel
工作压力	6 ... 8 bar
压力调节范围MPa	0 ... 0.6 MPa
压力控制范围	0 ... 6 bar
输入压力 1	0 ... 13 bar
气源压力1 MPa	0 ... 1.3 MPa
爆裂压力	40 bar
标准额定流量	900 l/min
标准额定流量 2-3	480 l/min
工作电压范围 DC	21.6 ... 27.6 V
额定电流	0.15 A
最大电流消耗	525 mA
最大电功消耗	14.5 W
额定工作电压 DC	24 V
开关输出	Push-Pull
最大输出电流	25 mA
信号范围, 模拟量输出	0 - 10 V
最小负载电阻, 电压输出	2,000 Ohm
精确度, 模拟量输出 FS	1 %FS
工作介质	压缩空气符合ISO8573-1:2010 [7:4:4] 惰性气体
关于工作和先导介质的说明	不可使用经过润滑的压缩空气
授权	RCM Mark
KC 标记	KC-EMV

特性	值
CE 符号 (参见符合的标准)	根据 EU-EMV 指导原则 符合 EU RoHS 指令
UKCA 标志 (参见一致性声明)	符合英国 EMC 指令 符合英国 RoHS 指令
抗震性	运输应用测试, 强度等级 2, 符合 FN 942017-4 和 EN 60068-2-6 标准
耐冲击性	冲击试验, 强度等级 2, 符合 FN 942017-5 和 EN 60068-2-27
耐腐蚀等级 CRC	2 - 中等腐蚀影响
PWIS 符合性	VDMA24364-B1/B2-L
食品安全	参见补充材料信息
介质温度	0 ... 50 °C
防护等级	IP65
环境温度	0 ... 50 °C
储藏温度	-20 ... 70 °C
气候类别	3K3 符合 EN 60721
额定使用海拔	< 3000 m NHN
使用指南	该产品仅适用于工业用途。住宅区可能需要采取干扰抑制措施。
声强水平	62.5 dB(A)
1m 处的声强等级	51.9 dB(A)
产品重量	370 g
线性度	0.9 %FS
迟滞现象	0.4 %FS
重现性	0.4 %FS
整体精度	1,1 %FS
温度系数	0.02 %/K
电气接口 1, 功能	实际值输出 设定值输入 电源
电气接口 1, 接口类型	插头
电气接口 1, 接口技术	M12x1, A 编码, 符合 EN 61076-2-101
电气接口 1, 针脚/线的数量	5
电气连接 1, 拧紧扭矩	1.5 Nm
安装类型	带 M4 螺钉通孔 带高帽式导轨
气动连接, 气口 1	G1/8
气动连接, 气口 2	G1/8
气动连接, 气口 3	G1/8
安装时的最大紧固扭矩	8.5 Nm
材料备注	符合 RoHS
材料信息, 壳体	PA-加强
材料信息, 密封	HNBR PTFE