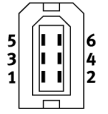
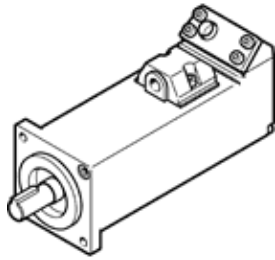


# 伺服马达

## EMMB-AS-40-01-K-S30MB

产品代号: 8097170

FESTO



### 技术参数

特性	值
环境温度	-15 ... 40 °C
环境温度说明	最高60°C, 每摄氏度降 -1.5%
最大安装高度	4,000 m
最大安装高度注意事项	针对1,000 m, 每100米只有-1.0% 降额
储藏温度	-20 ... 55 °C
相对空气湿度	0 - 90 %
符合标准	IEC 60034
热量等级符合 EN 60034-1	F
最大绕组温度	155 °C
额定等级符合 EN 60034-1	S1
温度监控	通过Nikon A格式传输数字马达温度
电机类型符合EN 60034-7	IM B5 IM V1 IM V3
装配位置	任意
防护等级	IP65
防护等级备注	IP40 , 电机轴不带RWDR IP54电机轴, 带旋转轴密封 IP65 电机外壳, 无连接
同心度, 同轴度, 轴向摆差符合 DIN SPEC 42955	N
平衡质量	G 2,5
标准条件下的贮存寿命	20,000 h
轴形结构的半圆键	DIN 6885 A 3 x 3 x 12
电气接口 1, 接口类型	插头
电气接口 1, 接口技术	接口形式 RE
电气接口 1, 针脚/线的数量	6
污染等级	2
材料备注	符合 RoHS
耐腐蚀等级 CRC	0 - 无腐蚀影响
PWIS 符合性	VDMA24364 区域III
抗震性	运输应用测试, 强度等级 2 , 符合 FN 942017-4 和 EN 60068-2-6标准
耐冲击性	冲击试验, 强度等级2, 符合FN 942017-5和EN 60068-2-27
授权	c UL us - Recognized (OL)
CE 符号 (参见符合的标准)	根据 EU-EMV 指导原则 根据 EU low 电压 指导原则 符合EU RoHS 指令
UKCA 标志 (参见一致性声明)	符合英国电气设备指令 符合英国 EMC 指令 符合英国 RoHS 指令
认证签发部门	UL E342973
额定工作电压 DC	300 V
额定电压 DC	300 V
绕组开关的类型	内部星形
极点对数	5
停转扭矩	0.352 Nm

特性	值
额定转矩	0.32 Nm
最大转矩	0.96 Nm
额定摆动速度	3,000 1/min
最高速度	6,000 1/min
最大机械速度	10,000 1/min
额定马达功率	100 W
连续的开路电流	1.43 A
额定电机电流	1.3 A
峰值电流	3.9 A
马达恒定	0.268 Nm/A
电压系数, 相位到相位	16.2 mV/min
相-相绕组电阻	7.9 Ohm
相-相绕组电感	10.5 mH
电时间常数	1.33 ms
测量法兰	175 x 200 x 10, 铝
断电时总的转动惯量	0.063 kgcm <sup>2</sup>
产品重量	770 g
许用的轴向驱动轴负载	60 N
许用的径向轴负载	120 N
转子位置传感器	绝对值多圈编码器
转子位置传感器, 制造商名称	MAR-MX50AHN00
转子位置传感器, 绝对可检测旋转数	65,536
旋转位置编码器接口	Nikon A 格式
旋转位置编码器测量原理	可选
转子位置传感器, DC工作电压	5 V
转子位置传感器, DC 工作电压	4.75 ... 5.25 V
转子位置传感器, 每转一次的位置值	1,048,576
机械手位置编码器的触发器	20 Bit
转子位置传感器, 角度测量系统精度	-120 ... 120 arcsec
刹车保持扭矩	0.32 Nm
制动装置的DC工作电压	24 V
制动装置的功耗	5.9 W