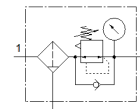
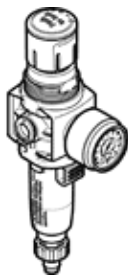


过滤减压阀

MS2-LFR-QS6-D6-C-P-M-AR-MPA-B

产品代号: 8086645

FESTO



技术参数

特性	值
尺寸	2
系列	MS
驱动器锁	旋转手柄, 带锁定
装配位置	垂直 +/- 5°
过滤等级	5 μm
冷凝水排放	手动旋转
设计结构	过滤减压阀 带压力表
冷凝物最大容积	3 ml
控制器功能	输出压力恒定 带第二排气通道 具有回流
可以被显示的单元	MPa
压力表	带压力表
工作压力 MPa	0.1 ... 0.8 MPa
工作压力	1 ... 8 bar
压力控制范围	0.5 ... 7 bar
最高压力迟滞(MPa)	0.025 MPa
最大压力迟滞	0.25 bar 3.625 psi
标准额定流量	310 l/min
工作介质	压缩空气符合ISO8573-1:2010 [7:4:4] 惰性气体
耐腐蚀等级 CRC	1 - 低腐蚀影响
PWIS 符合性	VDMA24364-B1/B2-L
干净等级	ISO 等级 7
储藏温度	-5 ... 50 °C
输出空气的纯净度	压缩空气符合ISO8573-1:2010 [6:4:4]
介质温度	-5 ... 50 °C
环境温度	-5 ... 50 °C
产品重量	43.5 g
安装类型	前面板安装 线路安装 带附件 可选
气动连接, 气口 1	QS-6
气动连接, 气口 2	QS-6
材料备注	符合 RoHS
材料信息, 密封	NBR
材料信息, 旋转手柄	POM
材料信息, 弹簧	高合金钢
材料信息, 过滤器	PE
材料信息, 壳体	PA-加强
材料信息, 膜片	NBR
材料信息, 碗	PC
材料信息, 分离板	POM
材料信息, 阀杆	锻造铝合金 NBR