

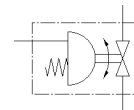
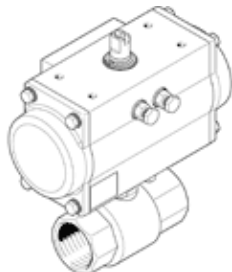
球阀驱动单元

VZBM-A-1"-RP-25-D-2-B2-PB20

产品代号: 8070246

FESTO

黄铜, 带单作用驱动器DFPD 2/2 阀, 公称通径1", PN25, 螺纹 EN 10226-1.



技术参数

特性	值
设计结构	2-换向球阀 摆动驱动器
驱动类型	气动
装配位置	任意
安装类型	线路安装
过程阀接口	Rp1
切换位置指示器	槽的方向 = 流动方向
额定直径 DN	25
工作压力	5.5 ... 8 bar
过程阀的额定压力	25
介质	压缩空气符合ISO8573-1:2010 [-:--:] 惰性气体 水 (非水汽) 中性流体
工作介质	压缩空气符合ISO8573-1:2010 [7:4:4]
关于工作和先导介质的说明	压力露点低于环境温度/介质温度10°C 可以使用经过润滑的压缩空气 (一旦使用后要求一直使用经过润滑的压缩空气)
介质温度	-15 ... 90 °C
环境温度	-20 ... 80 °C
流量 Kv	39 m ³ /h
材料备注	符合 RoHS
PWIS 符合性	VDMA24364 区域III
材料信息, 壳体	镀镍黄铜
外壳的材料编号	CW617N
材料信息, 密封	FPM HNBR PTFE
材料信息, 球	镀铬黄铜
球体的材料编号	CW614N
材料信息, 轴	黄铜
主轴的材料编号	CW614N
产品重量	1,900 g
耐腐蚀等级 CRC	1 - 低腐蚀影响