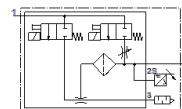
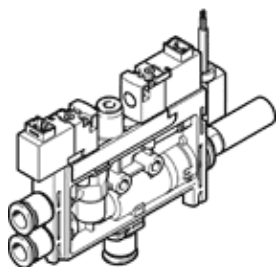


真空发生器

OVEL-7-H-15-PQ-VQ4-UA-C-A-B2V-H3

产品代号: 8069568

FESTO



技术参数

特性	值
额定尺寸, 拉瓦尔喷管	0.7 mm
宽度尺寸	15 mm
设计, 消声器	打开
装配位置	任意
排放器特性	高度真空 标准
过滤等级	40 µm
手控装置	推
集成功能	喷射器脉冲, 电气 流量控制阀 压力传感器 电控开关阀 过滤器 开放式消声器
设计结构	T-形
阀功能	关闭的
测量方式	压阻式压力传感器
最大抽吸体积分流量的工作压力 (MPa)	0.4 MPa
最大吸气流量时的工作压力	4 bar
最大抽吸体积分流量的工作压力 (psi)	58 psi
工作压力 MPa	0.2 ... 0.7 MPa
工作压力	2 ... 7 bar 29 ... 101.5 psi
最大真空度的工作压力 (MPa)	0.45 MPa
最大真空度时的工作压力	4.5 bar
最大真空度的工作压力 (psi)	65.25 psi
最大真空度	92 %
额定工作压力	0.4 MPa
额定工作气压	4 bar
额定工作压力 (psi)	58 psi
关于大气的最大吸气流量	17 l/min
额定工作压力下带喷射脉冲时的破真空时间	1.2 s
模拟量输出	0 - 10 V
工作电压范围 DC	21.6 ... 26.4 V
持续通电率	100 %
线圈的特性参数	24 V DC: 1 W
授权	c UL us - Listed (OL)
KC 标记	KC-EMV
CE 符号 (参见符合的标准)	根据 EU-EMV 指导原则
UKCA 标志 (参见一致性声明)	符合英国 EMC 指令
工作介质	压缩空气符合 ISO8573-1:2010 [7:4:4]
关于工作和先导介质的说明	不可使用经过润滑的压缩空气
耐腐蚀等级 CRC	2 - 中等腐蚀影响
PWIS 符合性	VDMA24364-B1/B2-L
介质温度	0 ... 50 °C
额定工作压力时的噪音等级	61 dB(A)

特性	值
防护等级	IP40
环境温度	0 ... 50 °C
产品重量	88 g
工作电压范围, DC 传感器	18 ... 30 V
压力测量范围	-0.1 ... 0.1 MPa -1 ... 1 bar -14.5 ... 14.5 psi
电接口, 输入, 功能	喷射器脉冲 真空发生
电接口, 输入, 接口类型	2x 插头
电接口, 输入, 连接技术	接口的样式 H
电接口, 输入, 针脚和缆线数量	2
电气接口, 输入, 安装类型	卡口锁定
电接口, 输出, 功能	Sensor
电接口, 输出, 接口类型	电缆
电接口, 输出, 连接技术	开放式末端
电接口, 输出, 针脚和缆线数量	3
电缆属性	Suitable for energy chains
电缆直径	2.9 mm
电缆直径公差	± 0,1 mm
电缆长度	2.5 m
导体的额定截面	0.14 mm ²
安装类型	带通孔
气动连接, 气口 1	用于气管外径 4 mm
气动连接, 气口 3	开放式消声器
真空接口	用于气管外径 4 mm
电缆外套颜色	灰色
材料信息, 连接螺纹	POM
材料备注	符合 RoHS
材料信息, 密封	NBR
材料信息, 接收器喷嘴	POM
材料信息, 过滤器	POM
材料信息, 壳体	PA-加强
材料信息, 电缆护套	PVC
材料信息, 调节螺钉	钢
材料信息, 消声器	PA-加强 PE
材料信息, 螺丝	钢
材料信息, 发射器喷嘴	锻造铝合金