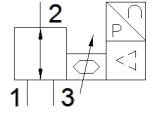
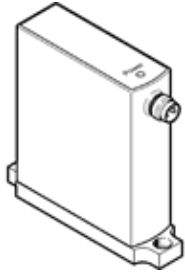


比例调压阀

VEAB-B-26-D18-F-A4-1R1

产品代号: 8067672

FESTO



技术参数

特性	值
阀功能	3位比例减压阀
先导类型	直接
复位类型	机械弹簧
驱动类型	电气的
装配位置	任意
密封原则	软性
环境温度	0 ... 50 °C
介质温度	5 ... 50 °C
储藏温度	-20 ... 70 °C
外形尺寸W x L x H	18 mm x 67 mm x 66 mm
气动连接, 气口 1	法兰
气动连接, 气口 2	法兰
气动连接, 气口 3	法兰
材料信息, 密封	NBR
安装类型	带通孔 带附件 可选
气源压力1 MPa	0 ... 0.55 MPa
输入压力 1	0 ... 5.5 bar
气源压力1 psi	0 ... 79.75 psi
输出压力 2	-0.1 ... 0.5 MPa
输出压力2	-1 ... 5 bar
输出压力 2	-14.5 ... 72.5 psi
输入压力3	-0.1 MPa -1 bar
输入压力 3	-14.5 psi
标准额定流量	>= 21 l/min
标准额定流量 2-3	>= 14.5 l/min
线性错误, FS	0.5 %
重复精度零点, 以 ± %FS 表示	0.4 %FS
FS滞后	0.25 %FS
温度系数	0.05 %/K
在室温下绝对准确度 ± %FS	0.75 %FS
产品重量	70 g
工作介质	压缩空气符合ISO8573-1:2010 [7:4:4] 惰性气体
关于工作和先导介质的说明	不可使用经过润滑的压缩空气
防护等级	IP65
授权	RCM Mark
KC 标记	KC-EMV
CE 符号 (参见符合的标准)	根据 EU-EMV 指导原则 符合 EU RoHS 指令
UKCA 标志 (参见一致性声明)	符合英国 EMC 指令 符合英国 RoHS 指令
材料备注	符合 RoHS
PWIS 符合性	VDMA24364 区域III

特性	值
耐腐蚀等级 CRC	2 – 中等腐蚀影响
工作电压范围 DC	19 ... 29 V
额定工作电压 DC	24 V
残余纹波	10 %
设定值	4 - 20 mA
信号范围, 模拟量输出	4 - 20 mA
精确度, 模拟量输出 FS	2 %FS
最大电功消耗	1 W
极性容错保护	对于所有的电接口
短路强度	对于所有的电接口
安全操作指导	安全位置 VEAA/VEAB
显示类型	LED
电连接	4针 M8x1 插头 符合EN 60947-5-2标准
材料信息, 壳体	PA-加强