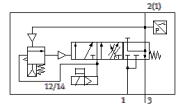
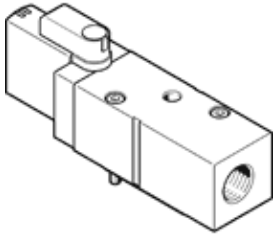


软启动阀

VABF-S6-1-P5A4S2YE-G12-1T5-PA

产品代号: 8067405

FESTO



技术参数

特性	值
逻辑为0的最大正向测试脉冲	2,000 μ s
逻辑为1的最大负向测试脉冲	1,200 μ s
宽度尺寸	41 mm
阀规格	40 mm
抗震性	运输应用测试, 强度等级 2, 符合 FN 942017-4 和 EN 60068-2-6标准
耐冲击性	冲击试验, 强度等级2, 符合FN 942017-5和EN 60068-2-27
驱动类型	电气的
密封原则	软性
装配位置	任意
手控装置	位置锁定 通过电控信号可以自复位
设计结构	活塞滑块
复位类型	机械弹簧
先导类型	由先导控制
先导气源	内置的
流动方向	不可逆
阀功能	压力建立 排气
切换元件功能	常闭触点
重叠	下重叠
有关强制动力的说明	切换频率, 至少 1次/月
信号状态显示	黄色LED, 阀门控制 绿色LED, 压力开关, 排气状态
切换位置感测	通过压力开关, 排气状态
工作压力 MPa	0.2 ... 1 MPa
工作压力	2 ... 10 bar
转换压力	不可调节 切换点在工作压力的50%到75%之间
标准额定流量, 排气	3,000 l/min 3,300 l/min
持续通电率	100 %
额定工作电压 DC	24 V
线圈的特性参数	24 V DC: 1.6 W
许用压力波动	+/- 10 %
工作介质	压缩空气符合ISO8573-1:2010 [7:4:4]
关于工作和先导介质的说明	不可使用经过润滑的压缩空气
耐腐蚀等级 CRC	0 - 无腐蚀影响
PWIS 符合性	VDMA24364-B1/B2-L
介质温度	-5 ... 50 °C
防护等级	IP65
先导介质	压缩空气符合ISO8573-1:2010 [7:4:4]
环境温度	-5 ... 50 °C
MTTF, 子元件	452 年, 压力开关
产品重量	466 g
电连接	现场总线 Plug-in

特性	值
安装类型	在底座上
气动连接, 气口 3	G1/2
材料备注	符合 RoHS
材料信息, 密封	HNBR NBR
材料信息, 壳体	锻造铝合金
材料信息, 螺丝	镀锌钢