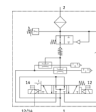


真空发生器

VABF-S4-2-V2B1-G38-CB-VH-30-AP

产品代号: 8067145

FESTO



技术参数

特性	值
宽度	35 mm
额定尺寸, 拉瓦尔喷管	3 mm
设计, 消声器	打开
驱动类型	电气的
极性容错保护	对于所有的电接口
装配位置	任意
排放器特性	高度真空 标准
手控装置	位置锁定 推 被覆盖
集成功能	流量控制阀 电控开关阀 空气节省功能, 电控 电动喷射器脉冲阀功耗 单向阀 开放式消声器 真空开关
测定变量	相对压力
测量原则	压电阻
开关功能	窗型比较器 阈值比较器
阀功能	5/3 中压式
显示类型	LED LED显示 2-数字式
可以被显示的单元	kPa
阈值设定范围	0 ... 99 kPa
迟滞设定范围	0 ... 90 kPa
设定选项	Teach-In 通过参数进行设置
信号状态显示	LED
传感器的切换状态显示	LED
最大吸气流量时的工作压力	6 bar
工作压力	4 ... 8 bar
最大真空度时的工作压力	6 bar
最大真空度	92 kPa
额定工作气压	6 bar
先导压力	4 ... 10 bar
关于大气的最大吸气流量	167 l/min
标称工作压力下供气时间	0.25 s
工作电压范围 DC	21.6 ... 30 V
无效电流	30 mA
持续通电率	100 %
授权	RCM Mark
CE 符号 (参见符合的标准)	根据 EU-EMV 指导原则

特性	值
工作介质	压缩空气符合ISO8573-1:2010 [7:4:4]
关于工作和先导介质的说明	不可使用经过润滑的压缩空气
耐腐蚀等级 CRC	0 - 无腐蚀影响
PWIS 符合性	VDMA24364-B1/B2-L
介质温度	-5 ... 50 °C
额定工作压力时的噪音等级	75 dB(A)
防护等级	IP65
安全等级	III
环境温度	-5 ... 50 °C
产品重量	970 g
压力测量范围	-1 ... 0 bar
显示范围, 起始值	0 kPa
显示范围, 最终值	99 kPa
精确度, FS	3 %FS
切换点的重复能力, FS	1 %
电连接	现场总线 通过CPX
气动连接, 气口 3	开放式消声器
真空接口	G3/8
材料备注	符合 RoHS
材料信息, 密封	HNBR NBR
材料信息, 接收器喷嘴	POM
材料信息, 壳体	锻造铝合金
材料信息, 板	压铸铝
材料信息, 调节螺钉	高合金钢, 耐腐蚀
材料信息, 消声器	POM PU 泡沫
材料信息, 螺丝	钢
材料信息, 发射器喷嘴	锻造铝合金