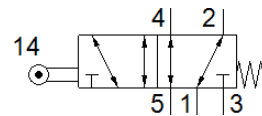
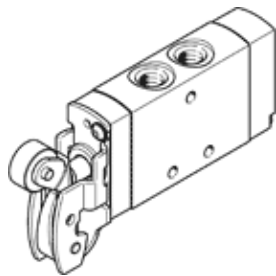


滚轮杠杆式阀 VMEF-R-M52-M-G18

产品代号: 8049238

★ 核心产品范围

FESTO



技术参数

特性	值
阀功能	5/2 单电控
驱动类型	机械的
宽度	20 mm
标准额定流量	750 l/min
工作压力 MPa	-0.095 ... 1 MPa
工作压力	-0.95 ... 10 bar
设计结构	活塞滑块 滚轮杠杆
复位类型	机械弹簧
最大行程限制 (硬)	11.6 mm
额定尺寸	5.2 mm
使用指南	夹伤风险
密封原则	软性
装配位置	任意
先导类型	直接
流动方向	可反向
重叠	正重叠
侧向驱动的最高驱动速度	1.4 m/s
最大切换频率	3 Hz
凸轮角	30 deg
工作介质	压缩空气符合ISO8573-1:2010 [7:-:-]
关于工作和先导介质的说明	可以使用经过润滑的压缩空气 (一旦使用后要求一直使用经过润滑的压缩空气)
耐腐蚀等级 CRC	1 - 低腐蚀影响
PWIS 符合性	VDMA24364-B1/B2-L
介质温度	-10 ... 60 °C
环境温度	-10 ... 60 °C
环境温度说明	热量对磨损的影响
驱动力	38 N
产品重量	240 g
安装类型	带通孔
气动连接, 气口 1	G1/8
气动连接, 气口 2	G1/8
气动连接, 气口 3	G1/8
气动连接, 气口 4	G1/8
气动连接, 气口 5	G1/8
材料备注	符合 RoHS
材料信息, 安装适配器	钢, 镀锌
材料信息, 盖	PA-加强
材料信息, 密封	NBR
材料信息, 壳体	阳极氧化铝合金