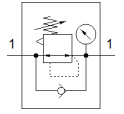
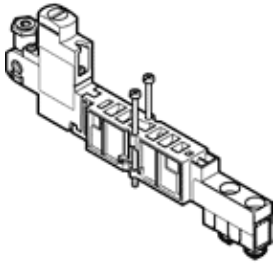


减压阀板

VMPA14-B8-R1C2-C-10

产品代号: 8043339

FESTO



技术参数

特性	值
宽度	14 mm
装配位置	任意
气动的垂直堆栈	减压阀, 用于 1
控制器功能	输出压力恒定 带第二排气通道
压力表选择	可行
压力控制范围	0.5 ... 8.5 bar
输入压力 1	0.5 ... 10 bar
工作介质	压缩空气符合ISO8573-1:2010 [7:4:4]
关于工作和先导介质的说明	可以使用经过润滑的压缩空气 (一旦使用后要求一直使用经过润滑的压缩空气)
耐腐蚀等级 CRC	1 – 低腐蚀影响
PWIS 符合性	VDMA24364-B1/B2-L
防护等级	IP65 to IEC 60529
环境温度	-5 ... 50 °C
最大紧固扭矩	0.65 Nm
产品重量	76 g
垂直堆栈型的安装	安装在气路板模块上
压力表接口	M5
材料备注	符合 RoHS
材料信息, 控制面板	PA
材料信息, 密封	NBR
材料信息, 调节器壳体	PA