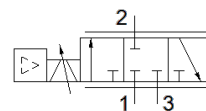
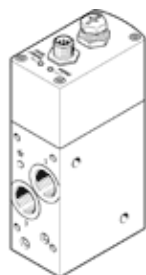


# 比例流量控制阀

## VPCF-6-L-8-G38-6-A4-E-EX2

产品代号: 8041713

FESTO



### 技术参数

特性	值
阀功能	3位比例流量控制阀
设计结构	活塞滑块 带有内置式压力传感器
先导类型	直接
驱动类型	电气的
复位类型	磁性弹簧
流动方向	不可逆
装配位置	任意
密封原则	硬性
额定尺寸	6 mm
短路强度	是
显示类型	LED
流量范围	0 ... 1,000 l/min
工作压力 MPa	0.1 ... 0.6 MPa
工作压力	1 ... 6 bar
流量控制范围	20 ... 1,000 l/min
流量控制范围注意事项	调节功能将在 20 l/min 时开始; 低于这个参考值, 流量控制阀切换到排气口 精度参数基于流量控制范围50-1000 l/min
重复精度零点, 以 $\pm$ %FS 表示	0.5 %FS
在室温下绝对准确度 $\pm$ %FS	3 %FS
FS滞后	0.8 %FS
环境温度	0 ... 50 °C
介质温度	15 ... 35 °C
工作介质	压缩空气符合ISO8573-1:2010 [6:4:4]
关于工作和先导介质的说明	不可使用经过润滑的压缩空气 最大颗粒规格: 5 $\mu$ m
防护等级	IP65
防护等级备注	装配以后的状态
授权	RCM Mark
CE 符号 (参见符合的标准)	根据 EU-EMV 指导原则 根据 EU-Ex 防爆指导原则 (ATEX) 符合EU RoHS 指令
UKCA 标志 (参见一致性声明)	符合英国 EMC 指令 符合英国 EX 指令 符合英国 RoHS 指令
ATEX 类气体	II 3G
ATEX 类粉尘	II 3D
燃爆防护型气体	Ex nA IIC T5 X Gc
燃爆防护型粉尘	Ex tc IIIC T60°C X Dc
符合防爆要求的环境温度	0°C $\leq$ Ta $\leq$ +50°C
PWIS 符合性	VDMA24364-B1/B2-L
材料备注	符合 RoHS
抗震性	运输应用测试, 强度等级 2, 符合 FN 942017-4 和 EN 60068-2-6标准
耐冲击性	冲击试验, 强度等级2, 符合FN 942017-5和EN 60068-2-27
耐腐蚀等级 CRC	1 - 低腐蚀影响

特性	值
额定工作电压 DC	24 V
工作电压范围 DC	20.4 ... 30 V
残余纹波	5 %
最大电流消耗	1.2 A
空载输出的电流消耗	150 mA
开关输出	PNP
开关输入	PNP
每输出端的载流能力	100 mA
极性容错保护	用于工作电压
持续通电率	100 %
最大电功消耗	36 W
信号范围,模拟量输出	4 - 20 mA
信号范围,模拟量输入	4 - 20 mA
诊断功能	通过 LED 显示
电连接	8针 A编码 M12x1 插头
安装类型	通过通孔直接安装 通过螺纹直接安装
气动连接, 气口 1	G3/8
气动连接, 气口 2	G3/8
气动连接, 气口 3	G3/8
产品重量	856 g
材料信息, 壳体	阳极氧化铝合金
材料信息, 密封	FPM HNBR