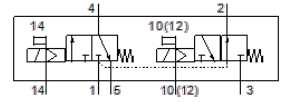
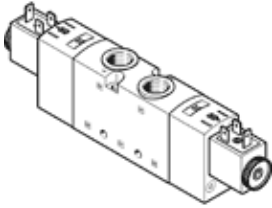


电磁阀

VUVS-LT30-T32H-MZD-G38-F8-1B2

产品代号: 8036719

FESTO



技术参数

| 特性 | 值 |
|---------------|---|
| 阀功能 | 2x3/2 常开/常闭, 单电控 |
| 驱动类型 | 电气的 |
| 阀规格 | 31 mm |
| 标准额定流量 | 1,600 l/min |
| 工作压力 MPa | 0.1 ... 1 MPa |
| 工作压力 | 1 ... 10 bar |
| 设计结构 | 提动阀座 |
| 复位类型 | 机械弹簧 |
| 授权 | c UL us - Recognized (OL) |
| 防护等级 | IP65 带插头插座 to IEC 60529 |
| 额定尺寸 | 7.8 mm |
| 排气功能 | 可节流 |
| 密封原则 | 软性 |
| 装配位置 | 任意 |
| 手控装置 | 位置锁定 推 |
| 先导类型 | 由先导控制 |
| 先导气源 | 外置的 |
| 流动方向 | 不可逆 |
| 重叠 | 下重叠 |
| 先导压力MPa | 0.25 ... 1 MPa |
| 先导压力 | 2.5 ... 10 bar |
| b 值 | 0.3 |
| C 值 | 6.7 l/sbar |
| 切换时间, 关闭 | 37 ms |
| 切换时间, 打开 | 13 ms |
| 持续通电率 | 100 % |
| 逻辑为0的最大正向测试脉冲 | 2,000 µs |
| 逻辑为1的最大负向测试脉冲 | 3,600 µs |
| 线圈的特性参数 | 24 V DC: 3.3 W |
| 许用压力波动 | +/- 10 % |
| 工作介质 | 压缩空气符合ISO8573-1:2010 [7:4:4] |
| 关于工作和先导介质的说明 | 可以使用经过润滑的压缩空气 (一旦使用后要求一直使用经过润滑的压缩空气) |
| 抗震性 | 运输应用测试, 强度等级 2, 符合 FN 942017-4 和 EN 60068-2-6标准 |
| 耐冲击性 | 冲击试验, 强度等级2, 符合FN 942017-5和EN 60068-2-27 |
| 耐腐蚀等级 CRC | 2 - 中等腐蚀影响 |
| 介质温度 | -10 ... 60 °C |
| 先导介质 | 压缩空气符合ISO8573-1:2010 [7:4:4] |
| 环境温度 | -10 ... 60 °C |
| 产品重量 | 543 g |
| 电连接 | 插头样式B型, 符合EN 175301-803 符合工业标准(11 mm) |
| 安装类型 | 在气路轨上 |

| 特性 | 值 |
|------------|--------------------------|
| | 带通孔 可选 |
| 排气接口 | 非管道式 |
| 先导排气口82 | M5 |
| 先导排气口84 | M5 |
| 先导气口12 | G1/8 |
| 先导气口14 | G1/8 |
| 气动连接, 气口 1 | G3/8 |
| 气动连接, 气口 2 | G3/8 |
| 气动连接, 气口 3 | G3/8 |
| 气动连接, 气口 4 | G3/8 |
| 气动连接, 气口 5 | G3/8 |
| 材料备注 | 符合 RoHS |
| 材料信息, 密封 | HNBR NBR TPE-U(PU) |
| 材料信息, 壳体 | 压铸铝, 涂漆 |
| 材料信息, 活塞滑块 | 锻造铝合金 |
| 材料信息, 螺丝 | 镀锌钢 |