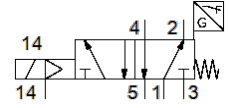
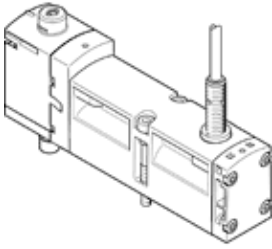


电磁阀

VSVA-B-M52-MZ-A1-1T1L-APX-0.5

产品代号: 8033080

FESTO



技术参数

特性	值
阀功能	5/2 单电控
驱动类型	电气的
宽度	26 mm
标准额定流量	1,100 l/min
工作压力 MPa	-0.09 ... 1 MPa
工作压力	-0.9 ... 10 bar
设计结构	活塞滑块
复位类型	机械弹簧
KC 标记	KC-EMV
CE 符号 (参见符合的标准)	根据 EU-EMV 指导原则
防护等级	IP65 NEMA 4
额定尺寸	9 mm
排气功能	可节流 通过节流板 通过单个底座
密封原则	软性
装配位置	任意
手控装置	被覆盖
先导类型	由先导控制
先导气源	外置的
流动方向	任意
测量原则	电感式
重叠	正重叠
传感器的极性容错	适用于所有的电连接
信号状态显示	LED
切换位置感测	常位带有传感器
传感器的切换状态显示	LED
先导压力 MPa	0.3 ... 1 MPa
先导压力	3 ... 10 bar
阀的流量	1,400 l/min
安装在单个底座上的阀的流量	1,200 l/min
气压冷凝水阀最佳的流量	1,350 l/min
通过气动方式连接起来的阀的流量	1,100 l/min
切换时间, 关闭	54 ms
切换时间, 打开	20 ms
阀 - 传感器切换时间, 开	60 ms
阀 - 传感器切换时间, 关	11 ms
持续通电率	100 %
逻辑为0的最大正向测试脉冲	1,200 μ s
逻辑为1的最大负向测试脉冲	1,100 μ s
额定工作电压 DC	24 V
开关输出	PNP
线圈的特性参数	24 V DC: 1.6 W
电泳强度	2.5 kV
污染等级	3

特性	值
许用压力波动	+/- 10 %
工作介质	压缩空气符合ISO8573-1:2010 [7:4:4]
关于工作和先导介质的说明	可以使用经过润滑的压缩空气 (一旦使用后要求一直使用经过润滑的压缩空气)
抗震性	运输应用测试, 强度等级 2, 符合 FN 942017-4 和 EN 60068-2-6标准
耐冲击性	冲击试验, 强度等级2, 符合FN 942017-5和EN 60068-2-27
耐腐蚀等级 CRC	0 - 无腐蚀影响
PWIS 符合性	VDMA24364-B1/B2-L
介质温度	-5 ... 50 °C
相对空气湿度	0 - 90 %
声压等级	85 dB(A)
环境温度	-5 ... 50 °C
最大紧固扭矩, 阀安装	1.8 ... 2.2 Nm
产品重量	281 g
工作电压范围, DC 传感器	10 ... 30 V
防短路传感器	脉冲调制
无效电流传感器	<= 10 mA
传感器最大输出电流	200 mA
传感器最大切换频率	5,000 Hz
传感器的残余脉动	± 10 %
电压降传感器	<= 2 V
电连接	4针 插头 根据 ISO 15407-2
传感器连接	插头 电缆 4针 M12x1 0,5 m
安装类型	在底座上
先导气口12/14	气路板模块, 规格 26 mm 符合ISO 15407-2
先导排气口82/84	可选 采用管道方式 非管道式
气动连接, 气口 1	气路板模块, 规格 26 mm 符合ISO 15407-2
气动连接, 气口 2	气路板模块, 规格 26 mm 符合ISO 15407-2
气动连接, 气口 3	气路板模块, 规格 26 mm 符合ISO 15407-2
气动连接, 气口 4	气路板模块, 规格 26 mm 符合ISO 15407-2
气动连接, 气口 5	气路板模块, 规格 26 mm 符合ISO 15407-2
材料备注	符合 RoHS
材料信息, 密封	FPM NBR
材料信息, 壳体	压铸铝 PA
材料信息, 螺丝	镀锌钢
切换元件功能	常闭触点