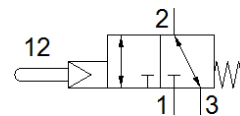
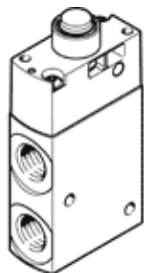


直动圆头式阀

VMEF-STC-M32-M-N14

产品代号: 8031334

FESTO



技术参数

特性	值
阀功能	3/2 常闭, 单稳态
驱动类型	机械的
宽度	20 mm
标准额定流量	870 l/min
工作压力 MPa	0.35 ... 1 MPa
工作压力	3.5 ... 10 bar
设计结构	提动阀座
复位类型	机械弹簧
额定尺寸	6 mm
使用指南	不要用作机械止挡
密封原则	软性
装配位置	任意
先导类型	由先导控制
先导气源	内置的
流动方向	可反向
重叠	零重叠
先导压力MPa	0.35 ... 1 MPa
先导压力	3.5 ... 10 bar
	50.75 ... 145 psi
最大切换频率	3 Hz
工作介质	压缩空气符合ISO8573-1:2010 [7:-:-]
关于工作和先导介质的说明	可以使用经过润滑的压缩空气 (一旦使用后要求一直使用经过润滑的压缩空气)
耐腐蚀等级 CRC	2 - 中等腐蚀影响
PWIS 符合性	VDMA24364-B1/B2-L
介质温度	-10 ... 60 °C
环境温度	-10 ... 60 °C
驱动力	14 N
产品重量	124 g
安装类型	带通孔
先导气口 12/14	M5
气动连接, 气口 1	1/4 NPT
气动连接, 气口 2	1/4 NPT
气动连接, 气口 3	1/4 NPT
材料备注	符合 RoHS
材料信息, 盖	PA-加强
材料信息, 密封	NBR
材料信息, 壳体	阳极氧化铝合金