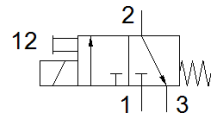
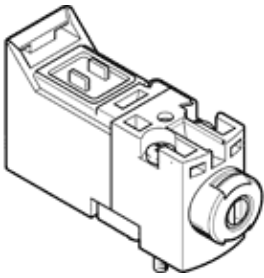


电磁阀

MHA1-M1AR-3/2G-0,6-P3

产品代号: 8025226

FESTO



技术参数

特性	值
阀功能	3/2 常闭, 单稳态
驱动类型	电气的
宽度	10 mm
标准额定流量	10 l/min
工作压力	0.15 ... 0.8 MPa
设计结构	带弹簧复位的提升阀
复位类型	机械弹簧
防护等级	IP40
认证签发部门	UL MH19482
额定尺寸	0.65 mm
宽度尺寸	10 mm
排气功能	可节流
密封原则	软性
装配位置	任意
手控装置	位置锁定 推
先导类型	直接
流动方向	不可逆
重叠	下重叠
有关强制动力的说明	切换频率至少一周一次
最大切换频率	10 Hz
切换时间, 关闭	10 ms
切换时间, 打开	5 ms
持续通电率	100 %
电源消耗	1 VA
线圈的特性参数	24 V AC: 50/60 Hz, 提起功耗 1 VA, 保持功耗 1 VA
许用压力波动	+/- 10 %
工作介质	压缩空气符合ISO8573-1:2010 [7:4:4]
关于工作和先导介质的说明	可以使用经过润滑的压缩空气 (一旦使用后要求一直使用经过润滑的压缩空气)
抗震性	运输应用测试, 强度等级 2, 符合 FN 942017-4 和 EN 60068-2-6标准
耐冲击性	冲击试验, 强度等级 2, 符合 FN 942017-5 和 EN 60068-2-27
耐腐蚀等级 CRC	2 - 中等腐蚀影响
储藏温度	-20 ... 60 °C
介质温度	-5 ... 50 °C
环境温度	-5 ... 50 °C
产品重量	10 g
电连接	通过电连接板
安装类型	在底座上 带通孔
气动连接, 气口 1	底座
气动连接, 气口 2	底座
气动连接, 气口 3	底座
材料备注	符合 RoHS
材料信息, 密封	FPM HNBR NBR
材料信息, 壳体	PA-加强 PPS-加强