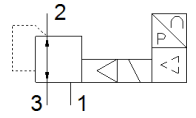
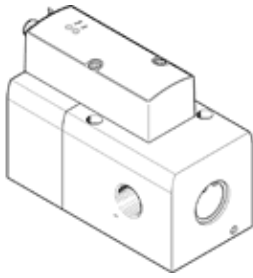


比例调压阀

VPPM-12L-L-1-G12-0L2H-LK-S1

产品代号: 8024264

FESTO



技术参数

特性	值
额定直径, 加压	12 mm
额定直径, 排气	12 mm
驱动类型	电气的
密封原则	软性
装配位置	任意
设计结构	先导驱动的膜片式减压阀
短路强度	对于所有的电接口
安全操作指导	VPPM 安全位置: 如果电源电缆断裂, 输出压力保持未调节前的状态。
极性容错保护	对于所有的电接口
复位类型	机械弹簧
先导类型	由先导控制
阀功能	3位比例减压阀
显示类型	LED
压力调节范围MPa	0.002 ... 0.2 MPa
压力控制范围	0.02 ... 2 bar
输入压力 1	0 ... 4 bar
气源压力1 MPa	0 ... 0.4 MPa
最大压力迟滞	0.01 bar
标准额定流量	1,900 l/min
工作电压范围 DC	18 ... 30 V
最大电流消耗	500 mA
持续通电率	100 %
最大电功消耗	12 W
协议	I-Port IO-Link
残余纹波	10 %
工作介质	压缩空气符合ISO8573-1:2010 [7:4:4] 惰性气体
关于工作和先导介质的说明	不可使用经过润滑的压缩空气
授权	RCM Mark c UL us - Listed (OL)
KC 标记	KC-EMV
CE 符号 (参见符合的标准)	根据 EU-EMV 指导原则 符合EU RoHS 指令
UKCA 标志 (参见一致性声明)	符合英国 EMC 指令 符合英国 RoHS 指令
认证签发部门	UL E322346
耐腐蚀等级 CRC	2 - 中等腐蚀影响
PWIS 符合性	VDMA24364-B1/B2-L
介质温度	10 ... 50 °C
防护等级	IP65
环境温度	0 ... 60 °C
产品重量	2,050 g
线性度	1 %FS
迟滞现象	0.5 %FS
重现性	0.5 %FS

特性	值
整体精度	1,25 %FS
温度系数	0.04 %/K
FS重复精度	0.5 %
IO-Link, 协议	Device V 1.1
IO-Link, 通讯模式	COM1 (4,8 kBaud), COM2 (38,4 kBaud), COM3 (230,4 kBaud)
IO-Link, 端口类型	A
IO-Link, 过程数据宽度OUT	2 Byte
IO-Link, 过程数据宽度IN	2 Byte
IO-Link, 最小循环时间	0,5 ms
安装类型	带通孔 带附件 可选
气动连接, 气口 1	G1/2
气动连接, 气口 2	G1/2
气动连接, 气口 3	G1/2
材料备注	符合 RoHS
材料信息, 壳体	锻造铝合金 阳极氧化处理