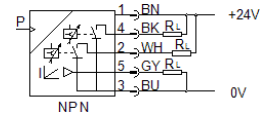


压力传感器 SPAW-P6R-G14F-2NA-M12

产品代号: 8022815

FESTO

用于测量介质压力，压力测量范围 0 和 +6 bar，气接口内螺纹G1/4。



技术参数

特性	值
授权	RCM Mark c UL us - Listed (OL)
CE 符号 (参见符合的标准)	根据 EU-EMV 指导原则 符合 EU RoHS 指令
UKCA 标志 (参见一致性声明)	符合英国 EMC 指令 符合英国 RoHS 指令
材料备注	符合 RoHS
测定变量	相对压力
测量方式	压阻式压力传感器
压力测量范围起始值(MPa)	0 MPa
压力测量范围, 初始值	0 bar
压力测量范围起始值(psi)	0 psi
压力测量范围终值(MPa)	0.6 MPa
压力测量范围, 终值	6 bar
压力测量范围终值(psi)	87 psi
过载压力	1.2 MPa 12 bar
过载压力(psi)	174 psi
工作介质	压缩空气符合 ISO8573-1:2010 [:-:-] 流体介质 气体介质
介质温度	-20 ... 85 °C
环境温度	0 ... 80 °C
精确度, FS	1 %FS
重复精度零点, 以 ± %FS 表示	0.15 %FS
开关输出	2xNPN
开关功能	自由编程
切换元件功能	可切换
最大输出电流	250 mA
模拟量输出	4 - 20 mA
上升时间	3 ms
短路强度	是
工作电压范围 DC	15 ... 35 V
极性容错保护	用于工作电压
电气接口 1, 接口类型	插头
电气接口 1, 接口技术	M12x1, A编码, 符合 EN 61076-2-101
电气接口 1, 针脚/线的数量	5
电气接口 1, 安装方式	螺丝锁定
安装类型	具有内 (阴) 螺纹 带附件
装配位置	任意
气动连接	阴螺纹 1/4
产品重量	230 g
材料信息, 壳体	ABS

特性	值
	高合金钢, 耐腐蚀
与介质接触的材料	高合金钢, 耐腐蚀
显示类型	4 (位置按字母数字顺序) LED显示
可以被显示的单元	MPa bar kPa kg/cm ² psi
工作状态显示	红色 LED
设定选项	通过显示装置和按钮
防止误操作	PIN-Code
临界值的范围	0.5 ... 100 %
迟滞设定范围	0.5 ... 99.5 %
防护等级	IP65 IP67
耐腐蚀等级 CRC	4 – 超强腐蚀影响
PWIS 符合性	VDMA24364 区域III