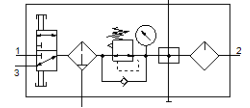
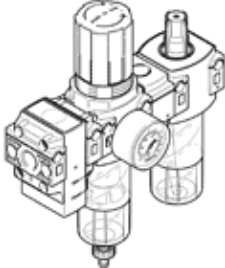


# 空气预处理单元组合 FRC-1/4-DB-7-MINI-KC

产品代号: 8002801  
将被停止供应的产品

FESTO

输出压力 最大 7 bar, 带压力表, 40 μm 的过滤等级。  
将停止供货的产品，  
供货至2024。请访问门户网站的支持端口以查找替代产品。



## 技术参数

特性	值
尺寸	Mini型
宽度	158 mm
排气功能	不可节流
系列	DB
驱动器锁	挂锁 (可选) 旋转手柄, 带锁定
装配位置	垂直 +/- 5°
驱动类型	手动
冷凝水排放	手动旋转
设计结构	开关阀-过滤调压阀-气路分配模块-油雾器
冷凝物最大容积	13 ml
过滤等级	40 μm
控制器功能	输出压力恒定 带第二排气通道 具有回流 不具有主压力补偿
压力表	带压力表
工作压力 MPa	0.15 ... 1 MPa
工作压力	1.5 ... 10 bar
压力控制范围	0.5 ... 7 bar
最大压力迟滞	0.5 bar
最高额定流量	2,400 l/min
标准额定流量	400 l/min
工作介质	压缩空气符合ISO 8573-1:2010 [7:9:4]
关于工作和先导介质的说明	不可使用经过润滑的压缩空气
许用的油	Festo 专用油, 1升容器装 订货代码: 152 811 OFSW-32 ARAL Vitam GF 32 ESSO Nuto H 32 MOBIL DTE 24 SHELL Tellus Oil DO 32 40°C时的粘度范围 32mm²/s ISO class VG 32 符合ISO 3448
耐腐蚀等级 CRC	1 – 低腐蚀影响
PWIS 符合性	VDMA24364-B1/B2-L
储藏温度	-5 ... 50 °C
输出空气的纯净度	压缩空气符合ISO 8573-1:2010 [7:9:-]
介质温度	-5 ... 50 °C
油的粘度	ISO VG 32
环境温度	-5 ... 50 °C
产品重量	360 g
安装类型	线路安装

特性	值
	带通孔 带安装支架 可选
压力表接口	G1/8
气动连接, 气口 1	G1/4
气动连接, 气口 2	G1/4
气动连接, 气口 3	G1/4
材料备注	符合 RoHS
材料信息, 密封	NBR
材料信息, 开关阀密封件	FPM
材料信息, 旋转手柄	POM
材料信息, 过滤器	PE
材料信息, 壳体	PA-加强
材料信息, 活塞滑块	POM
材料信息, 碗	PC