

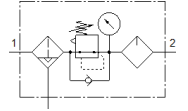
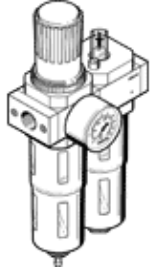
气源处理单元 FRC-1/2-D-MAXI-A-MPA

产品代号: 8002386
传统型 - 不用于新项目

FESTO

过滤调压阀-油雾器组合, 过滤精度40 µm, 带金属保护罩,
带自动排水阀。

通过在搜索字段中输入型号代码的前四个字符,
可以找到最新的替代产品



技术参数

特性	值
尺寸	Maxi
系列	D
驱动器锁	旋转手柄, 带锁定
装配位置	垂直 +/- 5°
冷凝水排放	全自动
设计结构	精密减压阀, 不带压力表 比例式标准油雾器
冷凝物最大容积	80 cm ³
过滤等级	40 µm
杯罩保护	金属保护罩
压力表	带压力表
工作压力	2 ... 12 bar
压力控制范围	0.5 ... 12 bar
最大压力迟滞	0.4 bar
标准额定流量	7,600 l/min
工作介质	压缩空气符合ISO 8573-1:2010 [7:9-] 惰性气体
关于工作和先导介质的说明	可以使用经过润滑的压缩空气 (一旦使用后要求一直使用经过润滑的压缩空气)
耐腐蚀等级 CRC	2 - 中等腐蚀影响
PWIS 符合性	VDMA24364-B1/B2-L
输出空气的纯净度	压缩空气, 符合 ISO 8573-1:2010 [7:8-]
介质温度	-10 ... 60 °C
环境温度	-10 ... 60 °C
产品重量	2,390 g
安装类型	线路安装 带附件
气动连接, 气口 1	G1/2
气动连接, 气口 2	G1/2
材料信息, 壳体	牙铸锌
材料信息, 碗	PC