

# 过滤减压阀

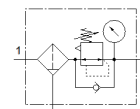
## LFR-1-D-7-MAXI-MPA

产品代号: 8002307  
传统型 - 不用于新项目

FESTO

输出最高气压 7 bar, 带金属防护罩和压力表。  
带手动排水阀。

通过在搜索字段中输入型号代码的前四个字符，  
可以找到最新的替代产品



### 技术参数

| 特性         | 值                                     |
|------------|---------------------------------------|
| 尺寸         | Maxi                                  |
| 系列         | D                                     |
| 驱动器锁       | 旋转手柄, 带锁定                             |
| 装配位置       | 垂直 +/- 5°                             |
| 过滤等级       | 40 µm                                 |
| 冷凝水排放      | 手动旋转                                  |
| 设计结构       | 过滤减压阀 带压力表                            |
| 冷凝物最大容积    | 80 cm <sup>3</sup>                    |
| 杯罩保护       | 金属保护罩                                 |
| 压力表        | 带压力表                                  |
| 工作压力       | 1 ... 16 bar                          |
| 压力控制范围     | 0.5 ... 7 bar                         |
| 最大压力迟滞     | 0.4 bar                               |
| 标准额定流量     | 11,000 l/min                          |
| 工作介质       | 压缩空气符合ISO 8573-1:2010 [-:9:-]<br>惰性气体 |
| 耐腐蚀等级 CRC  | 2 - 中等腐蚀影响                            |
| PWIS 符合性   | VDMA24364-B1/B2-L                     |
| 储藏温度       | -10 ... 60 °C                         |
| 输出口的空气纯净度  | 压缩空气符合ISO8573-1:2010 [7:8:4]<br>惰性气体  |
| 介质温度       | -10 ... 60 °C                         |
| 环境温度       | -10 ... 60 °C                         |
| 产品重量       | 1,470 g                               |
| 安装类型       | 线路安装<br>带附件<br>可选                     |
| 气动连接, 气口 1 | G1                                    |
| 气动连接, 气口 2 | G1                                    |
| 材料备注       | 符合 RoHS                               |
| 材料信息, 壳体   | 牙铸锌                                   |
| 材料信息, 碗    | PC                                    |