

# 减压阀

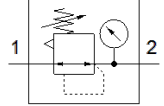
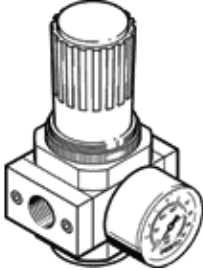
## LR-1/2-D-MIDI-MPA

产品代号: 8002257  
传统型 - 不用于新项目

FESTO

带压力表, 许用气压 12 bar.

通过在搜索字段中输入型号代码的前四个字符, 可以找到最新的替代产品



### 技术参数

| 特性           | 值                                       |
|--------------|---|
| 尺寸           | Midi型                                   |
| 系列           | D                                       |
| 驱动器锁         | 旋转手柄, 带锁定                               |
| 装配位置         | 任意                                      |
| 设计结构         | 直接控制的膜片式减压阀                             |
| 控制器功能        | 输出压力恒定<br>带初压补偿<br>带第二排气通道              |
| 压力表          | 带压力表                                    |
| 工作压力         | 0 ... 16 bar                            |
| 压力控制范围       | 0.5 ... 12 bar                          |
| 最大压力迟滞       | 0.2 bar                                 |
| 标准额定流量       | 3,500 l/min                             |
| 工作介质         | 压缩空气符合ISO8573-1:2010 [7:4:4]<br>惰性气体    |
| 关于工作和先导介质的说明 | 可以使用经过润滑的压缩空气<br>(一旦使用后要求一直使用经过润滑的压缩空气) |
| 耐腐蚀等级 CRC    | 2 - 中等腐蚀影响                              |
| PWIS 符合性     | VDMA24364-B1/B2-L                       |
| 进出口的空气纯净度    | 压缩空气符合ISO8573-1:2010 [7:4:4]<br>惰性气体    |
| 介质温度         | -10 ... 60 °C                           |
| 环境温度         | -10 ... 60 °C                           |
| 产品重量         | 720 g                                   |
| 安装类型         | 前面板安装<br>线路安装<br>带附件                    |
| 气动连接, 气口 1   | G1/2                                    |
| 气动连接, 气口 2   | G1/2                                    |
| 材料备注         | 符合 RoHS                                 |
| 材料信息, 连接板    | 牙铸锌                                     |
| 材料信息, 密封     | NBR                                     |
| 材料信息, 壳体     | 牙铸锌                                     |