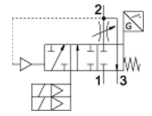
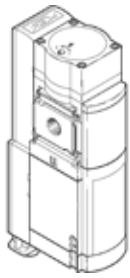


软启动/快排阀

MS6-SV-1/2-E-ASIS-AG

产品代号: 8001480

FESTO



技术参数

特性	值
系列	MS
尺寸	6
宽度尺寸	62 mm
安全功能	排气 防止意外启动 (加压)
安全性能等级 (SIL)	排气/ SIL 3 防止意外启动 (加压)/SIL 3
性能等级 (PL)	排气/最高达到4类, PL e 防止意外启动 (加压)/最高到类别 4, 性能等级 e
有关强制动力的说明	切换频率, 至少 1次/月
设计结构	活塞座
可自由交叠	否
驱动类型	电气的
先导气源	内置的
密封原则	软性
排气功能	不可节流
位置感测原理	电磁驱动器原理
符合标准	DIN EN ISO 13849-1
手控装置	无
复位类型	机械弹簧
先导类型	由先导控制
阀功能	3/2 常闭, 单稳态 压力形成功能
工作压力	3.5 ... 10 bar
压力表	带压力表
C 值	19.3 l/sbar
b 值	0.21
标准额定流量	4,300 l/min
排气时的标准流量 6->0 bar	9,000 l/min
最大切换频率	1 Hz
切换时间, 关闭	40 ms
切换时间, 打开	130 ms
持续通电率	100 %
信号状态显示	LED 通过 AS-i
工作介质	压缩空气符合ISO8573-1:2010 [7:4:4]
关于工作和先导介质的说明	可以使用经过润滑的压缩空气 (一旦使用后要求一直使用经过润滑的压缩空气)
耐腐蚀等级 CRC	2 - 中等腐蚀影响
材料备注	符合 RoHS
防护等级	IP65 带插头插座
介质温度	0 ... 50 °C
环境温度	0 ... 50 °C
储藏温度	0 ... 50 °C
耐冲击性	冲击试验, 强度等级2, 符合FN 942017-5和EN 60068-2-27

特性	值
抗震性	运输应用测试, 强度等级 2, 符合 FN 942017-4 和 EN 60068-2-6标准
授权	RCM Mark
KC 标记	KC-EMV
CE 符号 (参见符合的标准)	根据 EU-EMV 指导原则 根据 EU 机器设备指导原则
认证签发部门	TÜV 44 799 12 556236 000
食品安全	参见补充材料信息
安装类型	线路安装 带附件 可选
装配位置	任意
产品重量	2,000 g
气动连接, 气口 1	G1/2
气动连接, 气口 2	G1/2
气动连接, 气口 3	G1
电连接	2x M12
产品ID	ID-Code: 0x5 ID1: 0xF ID2: 0x5 IO-Code: 0x7 型材: 7.5.5
制造商 ID AS-i	0x014D
设备 ID AS-i	0x03A6
现场总线接口	插座, M12 (ASi Out) 插头, M12 (ASi 输入)
特殊驱动器的诊断模块	循环式数字数据输入 循环模拟量值 非循环值
DC工作电压, AS接口	22 ... 31.6 V
编址范围	Standard Slave: 1 ... 31
LED 显示	AS-i 状态
材料信息, 壳体	压铸铝
材料信息, 密封	NBR
材料信息, 活塞杆	高合金钢, 耐腐蚀