

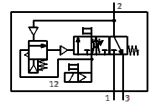
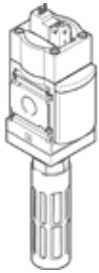
软启动/快排阀

MS6-SV-1/2-C-10V24-S

产品代号: 8001469

FESTO

用于系统元件的软启动和快速排气。



技术参数

特性	值
系列	MS
尺寸	6
宽度尺寸	62 mm
安全功能	排气 防止意外启动 (加压)
性能等级 (PL)	排气/类别 1, 性能等级 c 防止意外启动 (加压)/类别 1, 性能等级 e
有关强制动力的说明	切换频率, 至少 1次/月
设计结构	活塞滑块
可自由交叠	是
驱动类型	电气的
先导气源	内置的
密封原则	软性
排气功能	不可节流
手控装置	在先导电磁阀上: 非锁定式 with 压力建立与排放阀: 锁定式, 自复位
复位类型	机械弹簧
先导类型	由先导控制
阀功能	3/2 常闭, 单稳态 压力形成功能
工作压力 MPa	0.3 ... 1 MPa
工作压力	3 ... 10 bar
C 值	23.2 l/sbar
b 值	0.4
标准额定流量	5,700 l/min
标准流量, 排气 0.6->0 MPa (6->0 bar, 87->0 psi)	7,600 l/min
切换时间, 关闭	65 ms
切换时间, 打开	370 ms
持续通电率	100 %
线圈的特性参数	24 V DC: 1.8 W
许用压力波动	+/- 10 %
工作介质	压缩空气符合 ISO8573-1:2010 [7:4:4]
关于工作和先导介质的说明	可以使用经过润滑的压缩空气 (一旦使用后要求一直使用经过润滑的压缩空气)
耐腐蚀等级 CRC	2 - 中等腐蚀影响
材料备注	符合 RoHS
PWIS 符合性	VDMA24364-B1/B2-L
防护等级	IP65 带插头插座
介质温度	0 ... 60 °C
环境温度	0 ... 60 °C
储藏温度	-10 ... 60 °C
耐冲击性	冲击试验, 强度等级 2, 符合 FN 942017-5 和 EN 60068-2-27
抗震性	运输应用测试, 强度等级 2, 符合 FN 942017-4 和 EN 60068-2-6 标准
CE 符号 (参见符合的标准)	根据 EU 机器设备指导原则

特性	值
食品安全	参见补充材料信息
安装类型	线路安装 带附件 可选
装配位置	任意
产品重量	1,006 g
气动连接, 气口 1	G1/2
气动连接, 气口 2	G1/2
气动连接, 气口 3	G3/4
电连接	2针 插头样式 C 型, 符合EN 175301-803 插头 符合EN 175301-803标准
材料信息, 壳体	压铸铝
材料信息, 密封	NBR
材料信息, 活塞杆	高合金钢, 耐腐蚀