

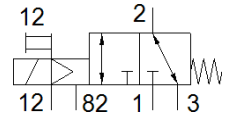
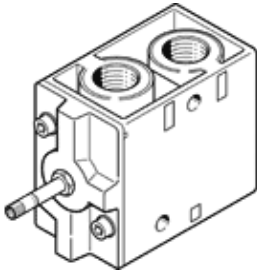
# 电磁阀

## MFH-3-1/2-S

产品代号: 7960

FESTO

不带电磁线圈和插座。



## 技术参数

特性	值
阀功能	3/2 常闭, 单稳态
驱动类型	电气的
宽度	52 mm
标准额定流量	3,700 l/min
工作压力 MPa	-0.095 ... 1 MPa
工作压力	-0.95 ... 10 bar
设计结构	提动阀座
复位类型	机械弹簧
授权	c UL us - Recognized (OL)
防护等级	IP65
额定尺寸	14 mm
宽度尺寸	69 mm
排气功能	可节流
密封原则	软性
装配位置	任意
手控装置	位置锁定
先导类型	由先导控制
先导气源	外置的
流动方向	可反向
重叠	下重叠
先导压力MPa	0.1 ... 0.8 MPa
先导压力	1 ... 8 bar
b 值	0.3
切换时间, 关闭	90 ms
切换时间, 打开	18 ms
逻辑为0的最大正向测试脉冲	2,200 μs
逻辑为1的最大负向测试脉冲	3,700 μs
线圈的特性参数	参见电磁线圈, 需单独订购
工作介质	压缩空气符合ISO8573-1:2010 [7:4:4]
关于工作和先导介质的说明	可以使用经过润滑的压缩空气 (一旦使用后要求一直使用经过润滑的压缩空气)
耐腐蚀等级 CRC	1 - 低腐蚀影响
PWIS 符合性	VDMA24364-B1/B2-L
储藏温度	-20 ... 60 °C
介质温度	-10 ... 60 °C
先导介质	压缩空气符合ISO8573-1:2010 [7:4:4]
环境温度	-5 ... 40 °C
产品重量	1,100 g
电连接	通过 F 线圈, 必须另行订购
安装类型	在气路轨上 带通孔 可选
先导排气口82	M5
先导气口12	G1/8

特性	值
气动连接, 气口 1	G1/2
气动连接, 气口 2	G1/2
气动连接, 气口 3	G1/2
材料备注	符合 RoHS
材料信息, 密封	NBR
材料信息, 壳体	压铸铝