

# 电磁阀

## CJM-5/2-1/4-CH

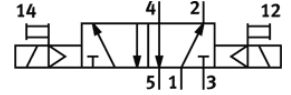
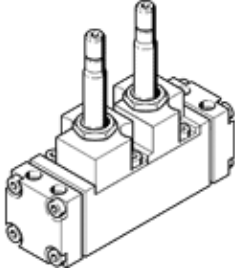
产品代号: 5955

传统型 - 不用于新项目

带插座和手控按钮, 不带底板

通过在搜索字段中输入型号代码的前四个字符, 可以找到最新的替代产品

FESTO



### 技术参数

特性	值
阀功能	5/2 双稳
驱动类型	电气的
标准额定流量	1,400 l/min
工作压力	1.5 ... 10 bar
额定尺寸	6.5 mm
装配位置	任意
手控装置	推
先导类型	由先导控制
流动方向	不可逆
最大切换频率	40 Hz
切换时间, 打开	28 ms
工作介质	压缩空气符合ISO8573-1:2010 [7:4:4]
关于工作和先导介质的说明	可以使用经过润滑的压缩空气 (一旦使用后要求一直使用经过润滑的压缩空气)
PWIS 符合性	VDMA24364 区域III
介质温度	-10 ... 60 °C
安装类型	在底座上
先导气口 12	G1/8
先导气口 14	G1/8
气动连接, 气口 1	G1/4
气动连接, 气口 2	G1/4
气动连接, 气口 3	G1/4
气动连接, 气口 4	G1/4
气动连接, 气口 5	G1/4
材料信息, 密封	NBR
材料信息, 壳体	锻造铝合金
材料信息, 膜片	PUR