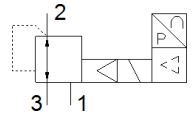
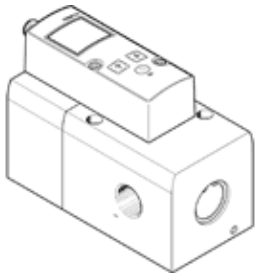


# 比例调压阀

## VPPM-12L-L-1-N12-0L10H-V1P-S1C1

产品代号: 576681

FESTO



### 技术参数

| 特性                | 值                                    |
|-------------------|--------------------------------------|
| 额定直径, 加压          | 12 mm                                |
| 额定直径, 排气          | 12 mm                                |
| 驱动类型              | 电气的                                  |
| 密封原则              | 软性                                   |
| 装配位置              | 任意                                   |
| 设计结构              | 先导驱动的膜片式减压阀                          |
| 短路强度              | 对于所有的电接口                             |
| 安全操作指导            | VPPM 安全位置: 如果电源电缆断裂, 输出压力保持未调节前的状态。  |
| 极性容错保护            | 对于所有的电接口                             |
| 复位类型              | 机械弹簧                                 |
| 先导类型              | 由先导控制                                |
| 阀功能               | 3位比例减压阀                              |
| 显示类型              | 背光灯 LCD                              |
| 压力调节范围MPa         | 0.01 ... 1 MPa                       |
| 压力控制范围            | 0.1 ... 10 bar                       |
| 输入压力 1            | 0 ... 11 bar                         |
| 气源压力1 MPa         | 0 ... 1.1 MPa                        |
| 最大压力迟滞            | 0.05 bar                             |
| 标准额定流量            | 7,000 l/min                          |
| 工作电压范围 DC         | 21.6 ... 26.4 V                      |
| 最大电流消耗            | 500 mA                               |
| 持续通电率             | 100 %                                |
| 最大电功消耗            | 12 W                                 |
| 残余纹波              | 10 %                                 |
| 开关输出              | PNP                                  |
| 信号范围,模拟量输出        | 0 - 10 V                             |
| 信号范围,模拟量输入        | 0 - 10 V                             |
| 工作介质              | 压缩空气符合ISO8573-1:2010 [7:4:4]<br>惰性气体 |
| 关于工作和先导介质的说明      | 不可使用经过润滑的压缩空气                        |
| 授权                | RCM Mark<br>c UL us - Listed (OL)    |
| KC 标记             | KC-EMV                               |
| CE 符号 (参见符合的标准)   | 根据 EU-EMV 指导原则<br>符合EU RoHS 指令       |
| UKCA 标志 (参见一致性声明) | 符合英国 EMC 指令<br>符合英国 RoHS 指令          |
| 认证签发部门            | UL E322346                           |
| 耐腐蚀等级 CRC         | 2 - 中等腐蚀影响                           |
| PWIS 符合性          | VDMA24364-B1/B2-L                    |
| 介质温度              | 10 ... 50 °C                         |
| 防护等级              | IP65                                 |
| 环境温度              | 0 ... 50 °C                          |
| 产品重量              | 2,050 g                              |
| 线性度               | 1 %FS                                |
| 迟滞现象              | 0.5 %FS                              |

| 特性         | 值                |
|------------|------------------|
| 重现性        | 0.5 %FS          |
| 整体精度       | 1,25 %FS         |
| 温度系数       | 0.04 %/K         |
| FS重复精度     | 0.5 %            |
| 电连接        | 8针<br>M12<br>插头  |
| 安装类型       | 带通孔<br>带附件<br>可选 |
| 气动连接, 气口 1 | 1/2 NPT          |
| 气动连接, 气口 2 | 1/2 NPT          |
| 气动连接, 气口 3 | 1/2 NPT          |
| 材料备注       | 符合 RoHS          |
| 材料信息, 壳体   | 锻造铝合金<br>阳极氧化处理  |